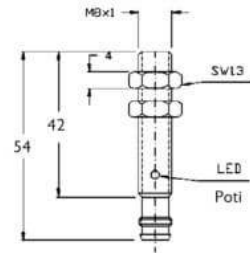


Kapazitive Näherungsschalter (DC)

CBLD0813

M8 (NPN NC)



Anschluss:	Stecker M8, 3-polig
Anschlussart:	steckbar M8
Ausgang:	NPN NC
Bauform:	M8
Durchmesser:	M8x1
Einbauart:	bündig
Kurzschluss-/Verpolschutz:	ja
Länge:	54 mm
LED:	ja
Leerlaufstrom:	10 mA
Nennspannung:	24 VDC
Schaltabstand:	1,5 mm
Schaltfrequenz:	100 Hz
Schutzart:	IP 65
Spannungsabfall:	2 V
Spannungsart:	VDC
Spannungsbereich:	10 - 30 V
Strombelastbarkeit:	50 mA
Umgebungstemperatur:	-10 bis 70 °C
Werkstoff:	Stahl

Alle Informationen zu diesem Produkt finden Sie auch auf unserer Website unter:

<https://schoenbuch-sensor.de/produkte/cbld0814/cbld0813/>