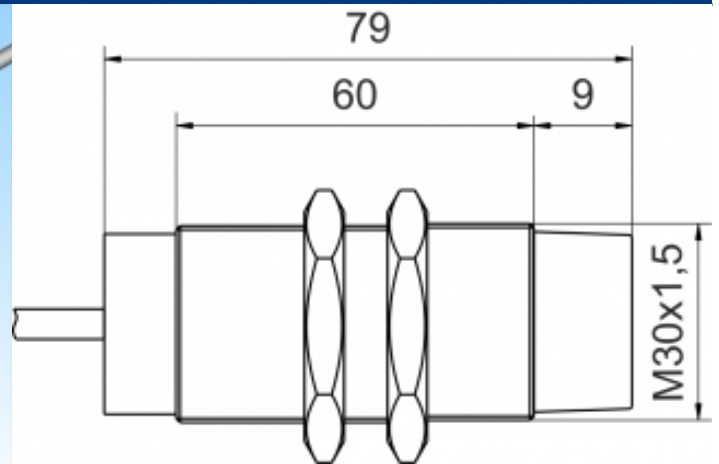
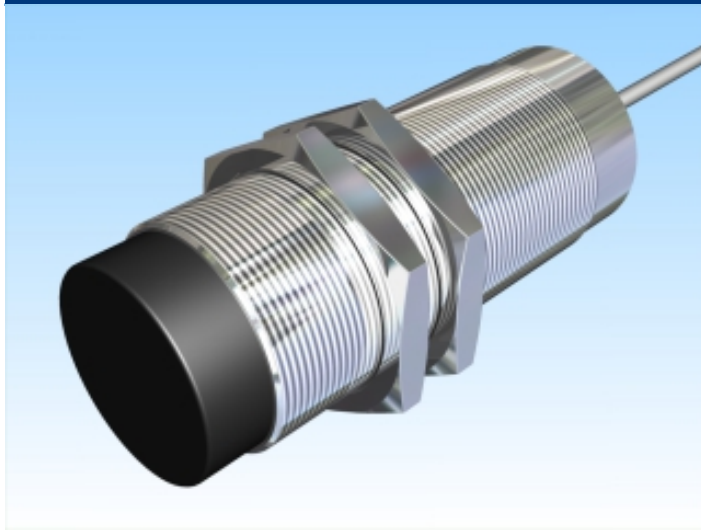


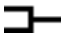


[Artikel Webseite anzeigen](#)

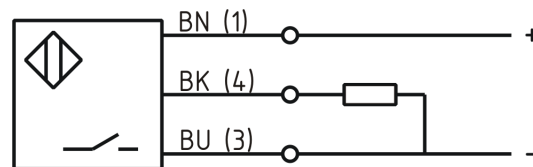
Produktbeschreibung

induktiver Sensor Hochtemperatur



Name	KJ15-M30EN80-DPS-HT180-X0240
Artikelnummer	08310002506
Schaltabstand	15 mm
Einbau	 nichtbündig
Schaltart	 Schließer
Signalart	DC PNP
Anschluss	 Kabel

Anschlussschema



Maße (in mm)	Feingewinde M30 x 80
--------------	----------------------

Technische Daten

Besonderheiten	Hochtemperatursensor bis 180°C Anschlussleitung PTFE
Betriebsspannung	10 - 35 V DC
Restwelligkeit Betriebsspannung	≤ 10 %
Spannungsabfall	2 V
Laststrom max	150 mA
Leerlaufstrom	≤ 15 mA
Reststrom	≤ 250 µA
maximale Schaltfrequenz	200 Hz

Hysterese	≤ 15 %
Betriebstemperatur	-25 ° C bis 180 ° C
Temperaturdrift	+/- 15 %
Reproduzierbarkeit	≤ 3 %
Ansprechzeit	2,5 ms
Kurzschlussfest	ja
Verpolungsschutz	ja
Schutzart	IP65
EMV-Beständigkeit	DIN EN 60947-5-2: 2008
Gehäusematerial	Edelstahl V2A
Frontkappe/Endkappe	VECTRA
Kabellänge	2 m
Gebrauchskategorie	DC 13
Kabelmaterial	PTFE
Aderdurchmesser	1,2 mm mm mm
Nennspannung	24 V DC
Kabelquerschnitt	3x0.22 mm ²
MTTF nach SIEMENS-Norm 29500	185y

Fehler und Änderungen vorbehalten