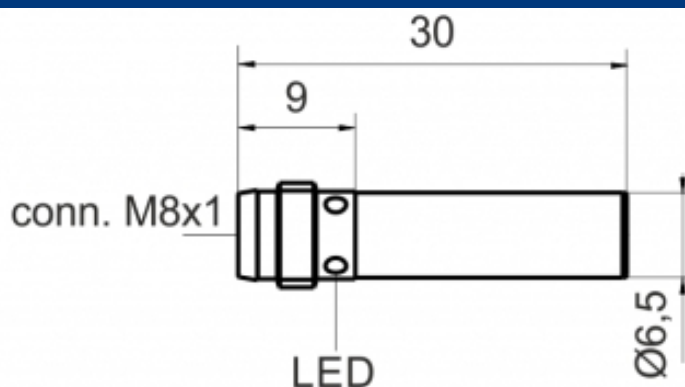
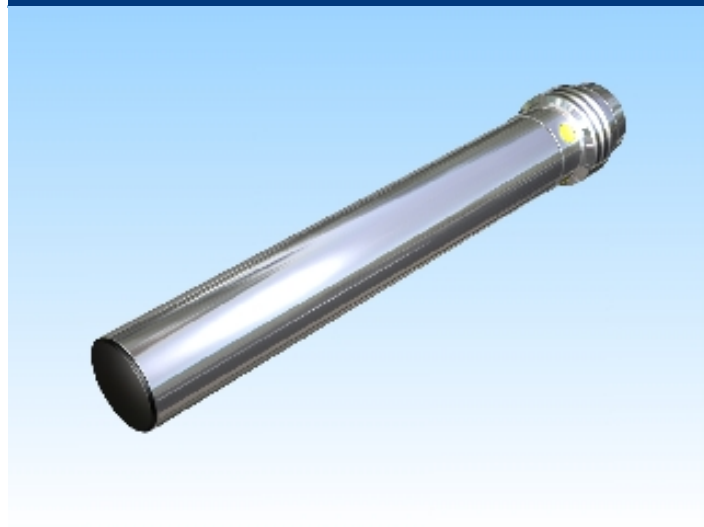


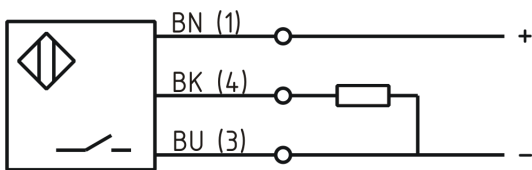


[Artikel Webseite anzeigen](#)

Produktbeschreibung

induktiver Sensor DC



Name	KJ2-G6,5EB30-DPS-V1
Artikelnummer	08313650211
Schaltabstand	2 mm
Einbau	 bündig
Schaltart	 Schließer
Signalart	DC PNP
Anschluss	Stecker M8
Anschlussschema	

Maße (in mm)	D 6.5 x 30
--------------	------------

Technische Daten

Betriebsspannung	10 - 30 VDC
Restwelligkeit Betriebsspannung	≤ 10 %
Spannungsabfall	1 V
Laststrom max	200 mA
Leerlaufstrom	≤ 10 mA
Reststrom	≤ 10 µA
maximale Schaltfrequenz	2000 Hz
Hysterese	≤ 15 %
Betriebstemperatur	-25 ° C bis 70 ° C
Temperaturdrift	≤ 10 %

Reproduzierbarkeit	≤ 5 %
Schaltzustandsanzeige	LED
Kurzschlussfest	ja
Überlastschutz	ja
Verpolungsschutz	ja
Schutzart	IP 67
EMV-Beständigkeit	DIN EN 60947-5-2: 2008
Gehäusematerial	Edelstahl V2A
Gebrauchskategorie	DC 13
Anschlussdetails	Stecker M8 3polig
Material Frontkappe	Pocan KU 2-7503/1 + Batch RAL 9004 LS
FIT / MTTF	61,06 / 1870y

Fehler und Änderungen vorbehalten