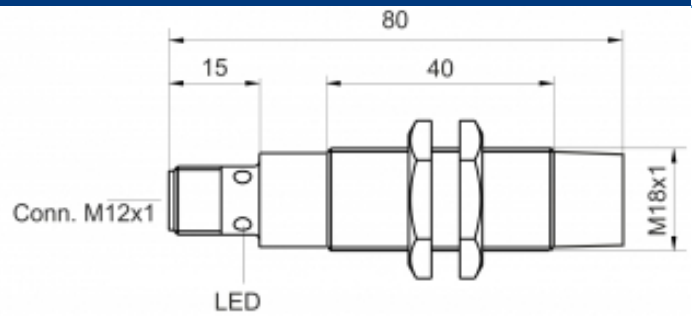
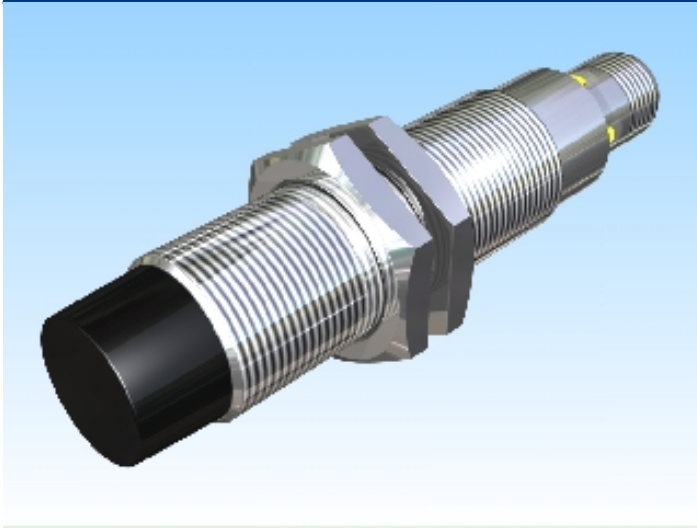




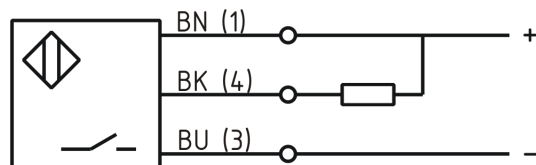
[Artikel Webseite anzeigen](#)

## Produktbeschreibung

## induktiver Sensor DC



|                 |   |
|-----------------|---|
| Name            | KJ20-M18MN76-DNS-V2   |
| Artikelnummer   | 08317845365   |
| Matchcode       | 9984-5365   |
| Schaltabstand   | 20 mm   |
| Einbau          |  nichtbündig |
| Schaltart       |  Schließer   |
| Signalart       | DC NPN  |
| Anschluss       | Stecker M12   |
| Anschlussschema |   |



|              |                      |
|--------------|----------------------|
| Maße (in mm) | Feingewinde M18 x 80 |
|--------------|----------------------|

## Technische Daten

|                                 |                       |
|---------------------------------|-----------------------|
| Betriebsspannung                | 10 - 30 VDC           |
| Restwelligkeit Betriebsspannung | $\leq 10 \%$          |
| Spannungsabfall                 | 2 V                   |
| Laststrom max                   | 200 mA                |
| Leerlaufstrom                   | $\leq 10 \text{ mA}$  |
| Reststrom                       | $\leq 50 \mu\text{A}$ |
| maximale Schaltfrequenz         | 300 Hz                |
| Hysterese                       | $\leq 15 \%$          |
| Betriebstemperatur              | -25 ° C bis 70 ° C    |

|                            |                       |
|----------------------------|-----------------------|
| Temperaturdrift            | ≤ 10 %                |
| Reproduzierbarkeit         | ≤ 5 %                 |
| Schaltzustandsanzeige      | LED                   |
| Ansprechzeit               | 300 ms                |
| Kurzschlussfest            | ja                    |
| Überlastschutz             | ja                    |
| Verpolungsschutz           | ja                    |
| Schutzart                  | IP67                  |
| EMV-Beständigkeit          | DIN EN 60947-5-2:2008 |
| Gehäusematerial            | Messing vernickelt    |
| Frontkappe/Endkappe        | PBT                   |
| Gebrauchskategorie         | DC 13                 |
| Kontaktmaterial            | CuSn                  |
| Material Kontaktoberfläche | NiAu                  |
| Nennspannung               | 24 V DC               |
| Anschlussdetails           | Stecker M12 4pol      |

**Fehler und Änderungen vorbehalten**