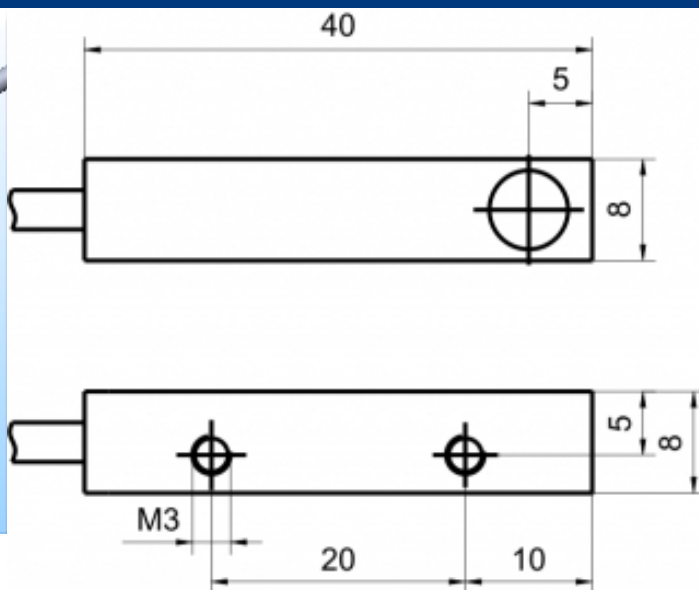
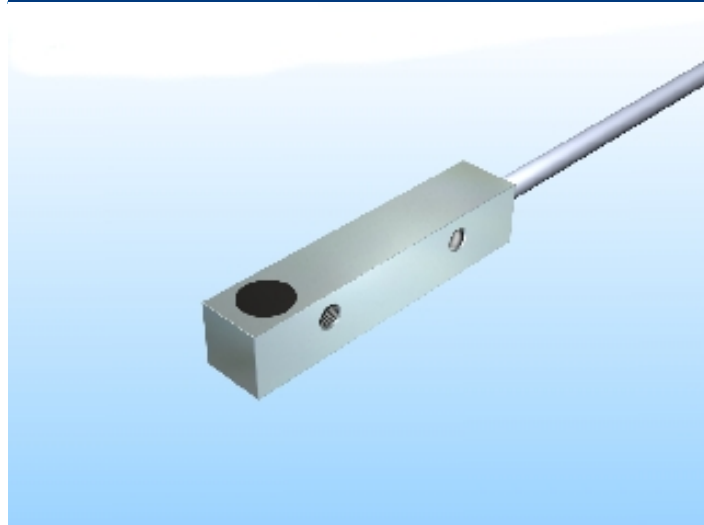


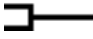


[Artikel Webseite anzeigen](#)

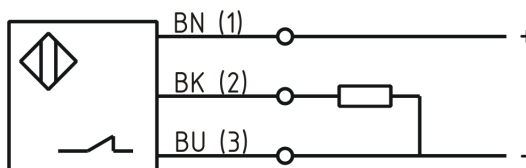
Produktbeschreibung

induktiver Sensor DC



Name	KJ3-Q8MB40-DPÖ
Artikelnummer	08310000835
Schaltabstand	3 mm
Einbau	 bündig
Schaltart	 Öffner
Signalart	DC PNP
Anschluss	 Kabel

Anschlussschema



Maße (in mm)	8 x 8 x 40
--------------	------------

Technische Daten

Besonderheiten	quasi-bündig einbaubar
Betriebsspannung	10 - 30 VDC
Restwelligkeit Betriebsspannung	$\leq 10 \%$
Spannungsabfall	2,4 V
Laststrom max	200 mA
Leerlaufstrom	$\leq 13 \text{ mA}$
Reststrom	$\leq 10 \mu\text{A}$
maximale Schaltfrequenz	1000 Hz

Hysterese	≤ 15 %
Betriebstemperatur	-25°C ° C bis 70 ° C
Temperaturdrift	< 10 %
Reproduzierbarkeit	≤ 5 %
Schaltzustandsanzeige	LED
Ansprechzeit	300 ms
Kurzschlussfest	ja
Überlastschutz	ja
Verpolungsschutz	ja
Schutzart	IP 67
EMV-Beständigkeit	DIN EN 60947-5-2: 2008
Gehäusematerial	Messing vernickelt
Frontkappe/Endkappe	Ultramid schwarz (black)
Kabellänge	2 m
Gebrauchskategorie	DC 13
Kabelmaterial	PVC LIYY grau (grey)
Kabelquerschnitt	3x0.14 mm²
FIT / MTTF nach SIEMENS-Norm 29500	49,56 / 2303y

Fehler und Änderungen vorbehalten