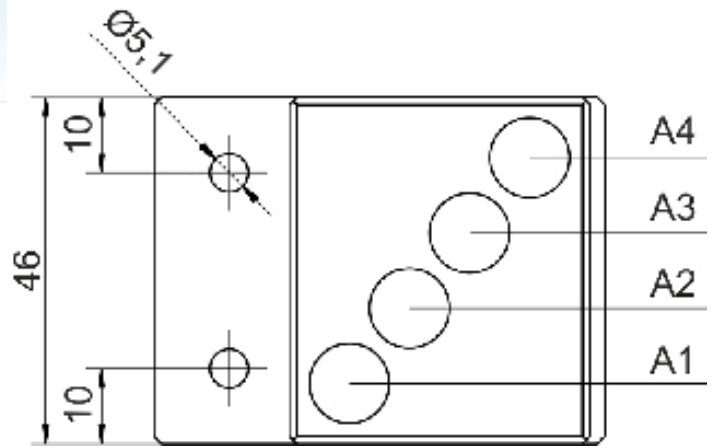
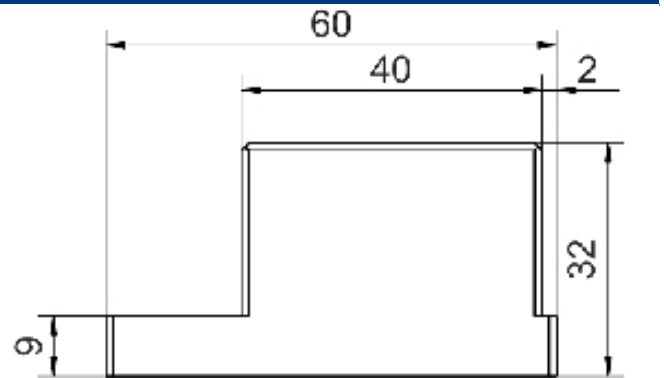
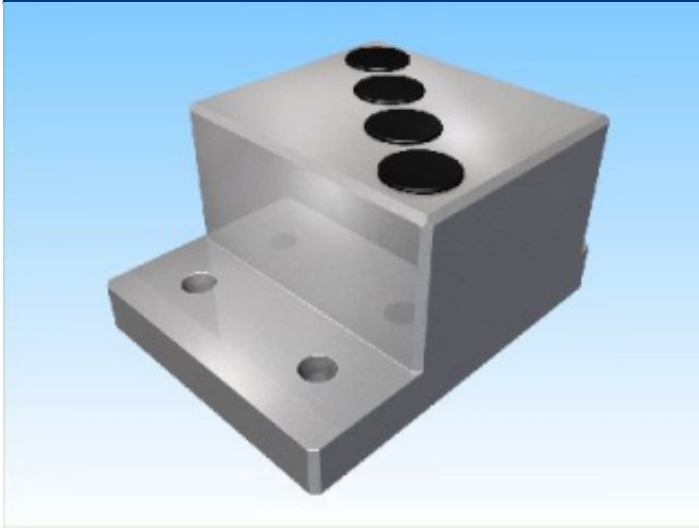



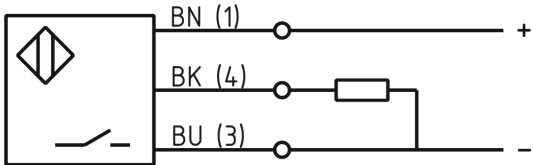


[Artikel Webseite anzeigen](#)

Produktbeschreibung

induktiver Sensor DC



Name	KJ3-Q40AB-DPS
Artikelnummer	08310001877
Schaltabstand	3 mm
Einbau	 bündig
Schaltart	 - Schließer
Signalart	DC PNP
Anschluss	 Kabel
Anschlussschema	

Maße (in mm)	Q 46 x 32 x 60
Gewicht	116

Technische Daten

Funktion durch Abstimmung der
Oszillatorfrequenzen

ermöglicht die Abfrage eng zusammenliegender
Targets

Betriebsspannung	10...30 V DC
Restwelligkeit Betriebsspannung	≤ 10 %
Spannungsabfall	2,4 V
Laststrom max	200 mA
Leerlaufstrom	≤ 10 mA
Reststrom	≤ 10 µA
maximale Schaltfrequenz	1500
Hysterese	≤ 15 %
Betriebstemperatur	-25 ° C bis 70 ° C
Temperaturdrift	≤ 10 %
Reproduzierbarkeit	≤ 10 %
Ansprechzeit	300 ms
Kurzschlussfest	ja
Überlastschutz	ja
Verpolungsschutz	ja
Schutzart	IP67
EMV-Beständigkeit	DIN EN 60947-5-2:2008
Gehäusematerial	Aluminium
Frontkappe/Endkappe	PA 6.6
Kabellänge	2 m
Gebrauchskategorie	DC 13
Kabelmaterial	PVC LIY-LIYC-Y grau
Nennspannung	24 V DC
Kabelquerschnitt	6x0.14 mm²
FIT / MTTF nach SIEMENS-Norm 29500	255,53 / 447y

Fehler und Änderungen vorbehalten