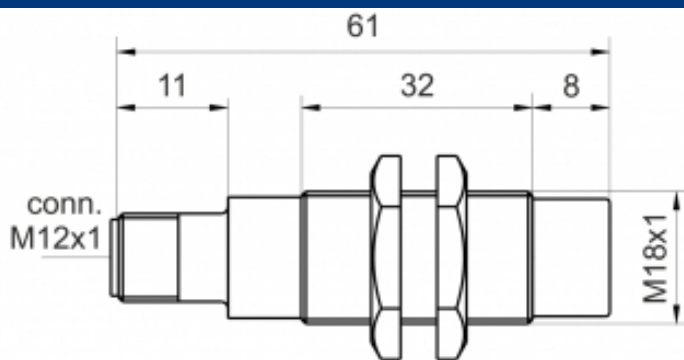
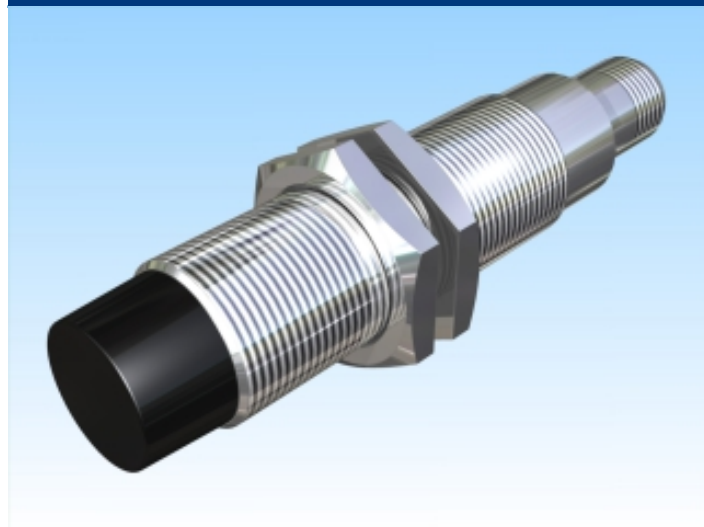


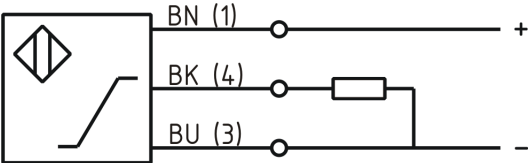


[Artikel Webseite anzeigen](#)

**Produktbeschreibung**

**induktiver Sensor analog**



Name	KJ8-M18MN61-ANI-V2
Artikelnummer	08310001031
Schaltabstand	von 1 mm bis 8 mm
Einbau	 nichtbündig
Schaltart	 analog
Signalart	analog Strom
Anschluss	Stecker M12
Anschlussschema	

Maße (in mm) Feingewinde M18 x 61

**Technische Daten**

Besonderheiten	Ausgangsstrom 4 ... 20 mA
Betriebsspannung	11 - 35 VDC
Restwelligkeit Betriebsspannung	≤ 10 %
Leerlaufstrom	≤ 10 mA
maximale Schaltfrequenz	400 Hz
Betriebstemperatur	-25 ° C bis 70 ° C
Temperaturdrift	+/-5 %
Reproduzierbarkeit	≤ 1 %
Linearitaet	≤ 5 %
Ausgang analog	ja

Ansprechzeit	300 ms
Auflösung	3,56 mA / mm
Verpolungsschutz	ja
Schutzart	IP67
EMV-Beständigkeit	DIN EN 60947-5-7:2004-06
Gehäusematerial	Messing vernickelt
Frontkappe/Endkappe	PCB
Gebrauchskategorie	DC 13
Kontaktmaterial	CuSn
Material Kontaktoberfläche	NiAu
Material Kontaktträger	PA 6
Nennspannung	24 V DC
Anschlussdetails	Stecker M12 4polig
Mindestlastwiderstand	1 k Ohm
FIT / MMTF nach SIEMENS-Norm 29500	74,01 / 1542y

**Fehler und Änderungen vorbehalten**