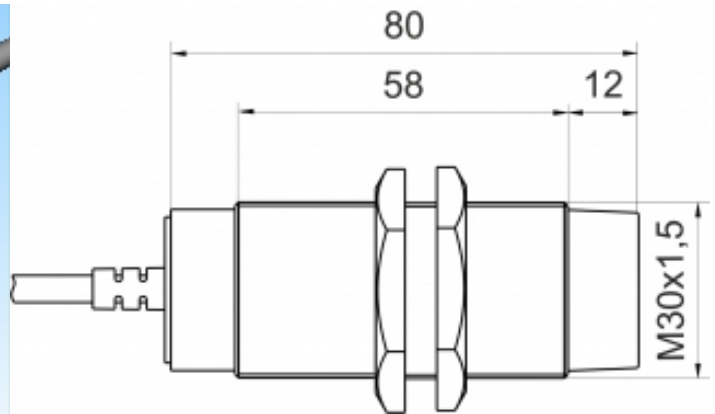
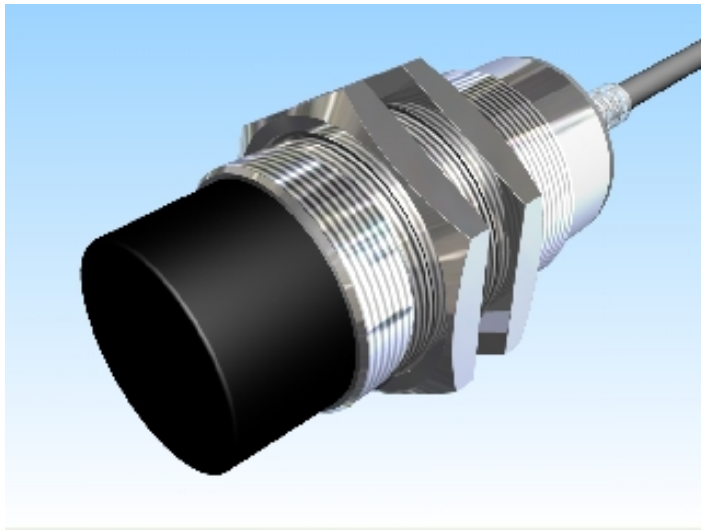


[Artikel Webseite anzeigen](#)



Name

KJ14-M30MN80-ANU-4BIT

Artikelnummer

08317141000

Matchcode

9914-1000

Schaltabstand

von 7 mm bis 14 mm

Einbau



nichtbündig

Schaltart



analog Spannung

Signalart

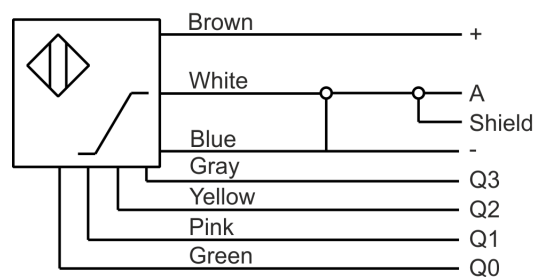
analog Spannung

Anschluss



Kabel

Anschlussschema



Maße (in mm)

Feingewinde M30 x 80

Besonderheiten

Ausgangsspannung 1 ... 9 Volt
zusätzlicher 4-Bit-NPN-Ausgang

Betriebsspannung

18 - 30 VDC

Restwelligkeit Betriebsspannung

≤ 5 %

Leerlaufstrom

≤ 10 mA

maximale Schaltfrequenz

30 Hz

Betriebstemperatur

-25 ° C bis 70 ° C

Temperaturdrift	+/- 8 %
Reproduzierbarkeit	≤ 1 %
Linearität	≤ 3 %
Ausgang digital	4-Bit digitaler NPN-Ausgang
	grau = Q3
	gelb = Q2
	violett = Q1
	grün = Q0
Ansprechzeit	300 ms
Auflösung	1,143 V / mm
Verpolungsschutz	ja
Schutzart	IP67
EMV-Beständigkeit	DIN EN 60947-5-7:2004-06
Gehäusematerial	Messing vernickelt
Frontkappe/Endkappe	PCB
Kabellänge	2 m
Gebrauchskategorie	DC 13
Kabelmaterial	PVC LIY-LIYC-Y Scree
Nennspannung	24 V DC
Kabelquerschnitt	6x 0.14 mm ² + S
interner Lastwiderstand	