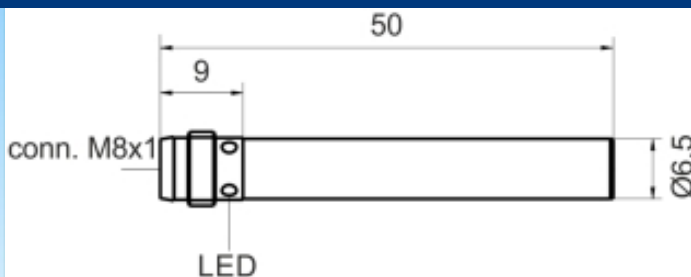
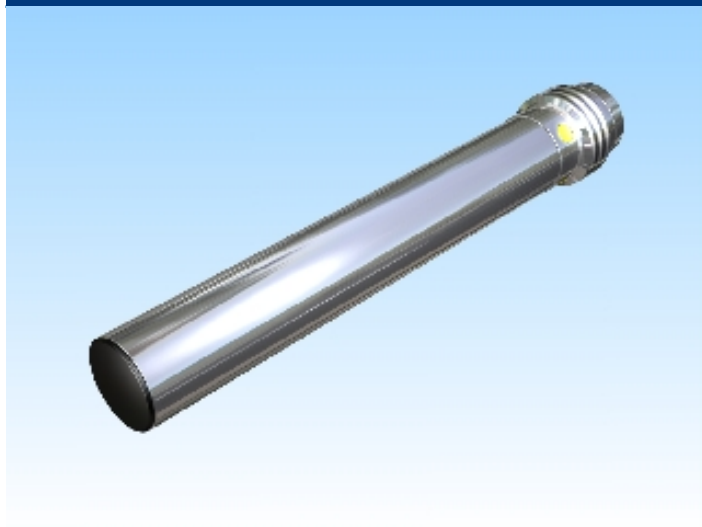


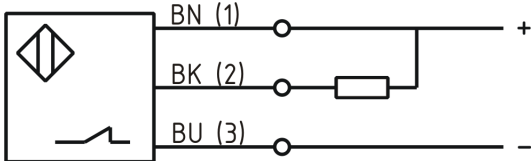


[Artikel Webseite anzeigen](#)

Produktbeschreibung

induktiver Sensor DC



Name	KJ2-G6,5MB50-DNÖ-V1
Artikelnummer	08317816564
Matchcode	9981-6564
Schaltabstand	2 mm
Einbau	 bündig
Schaltart	 Öffner
Signalart	DC NPN
Anschluss	Stecker M8
Anschlussschema	

Maße (in mm)	D 6.5 x 50
--------------	------------

Technische Daten

Betriebsspannung	10 - 30 VDC
Restwelligkeit Betriebsspannung	≤ 10 %
Spannungsabfall	2,4 V
Laststrom max	200 mA
Leerlaufstrom	≤ 10 mA
Reststrom	≤ 10 µA
maximale Schaltfrequenz	3000
Hysterese	≤ 10 %
Betriebstemperatur	-25 ° C bis 75 ° C

Temperaturdrift	≤ 10 %
Reproduzierbarkeit	≤ 2 %
Schaltzustandsanzeige	LED
Kurzschlussfest	ja
Überlastschutz	ja
Verpolungsschutz	ja
Schutzart	IP67
EMV-Beständigkeit	DIN EN 60947-5-2: 2008
Gehäusematerial	Messing vernickelt
Frontkappe/Endkappe	ULTRAMID B3ZG3
Gebrauchskategorie	DC 13
Anschlussdetails	Stecker M8 3polig
FIT / MTTF	44,10 / 2589y

Fehler und Änderungen vorbehalten