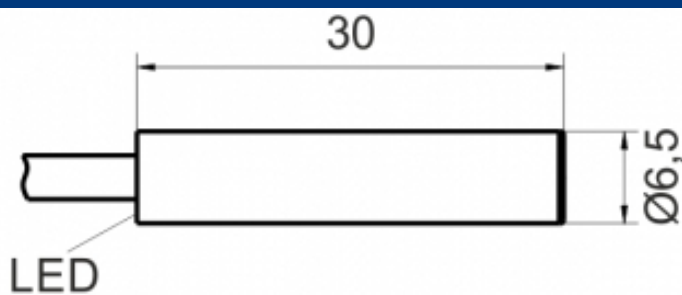
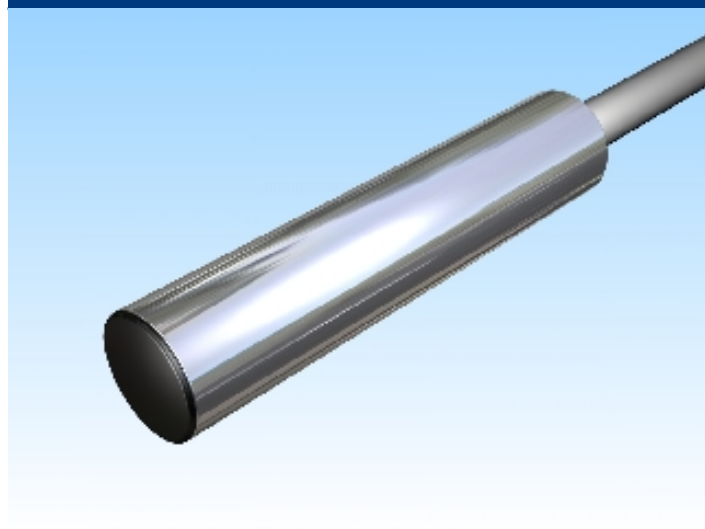


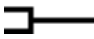


[Artikel Webseite anzeigen](#)

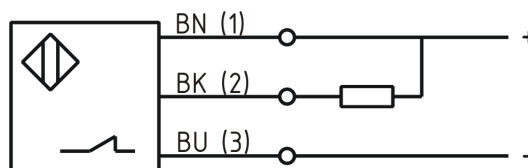
Produktbeschreibung

induktiver Sensor DC



Name	KJ2-G6,5MB30-DNÖ
Artikelnummer	08317816500
Matchcode	9981-6500
Schaltabstand	2 mm
Einbau	 bündig
Schaltart	 Öffner
Signalart	DC NPN
Anschluss	 Kabel

Anschlussschema



Maße (in mm)	D 6.5 x 30
--------------	------------

Technische Daten

Betriebsspannung	10 - 30 VDC
Restwelligkeit Betriebsspannung	≤ 10 %
Spannungsabfall	2,4 V
Laststrom max	200 mA
Leerlaufstrom	≤ 10 mA
Reststrom	≤ 10 µA
maximale Schaltfrequenz	3000
Hysterese	≤ 10 %

Betriebstemperatur	-25 ° C bis 75 ° C
Temperaturdrift	≤ 10 %
Reproduzierbarkeit	≤ 2 %
Schaltzustandsanzeige	LED
Kurzschlussfest	ja
Überlastschutz	ja
Verpolungsschutz	ja
Schutzart	IP67
EMV-Beständigkeit	DIN EN 60947-5-2: 2008
Gehäusematerial	Messing vernickelt
Kabellänge	2 m
Gebrauchskategorie	DC 13
Kabelmaterial	PVC grau LIYY
Kabelquerschnitt	3x0.14 mm ²
Material Frontkappe	Pocan KU 2-7503/1 + Batch RAL 9004
FIT / MTTF	39,77 / 2870y

Fehler und Änderungen vorbehalten