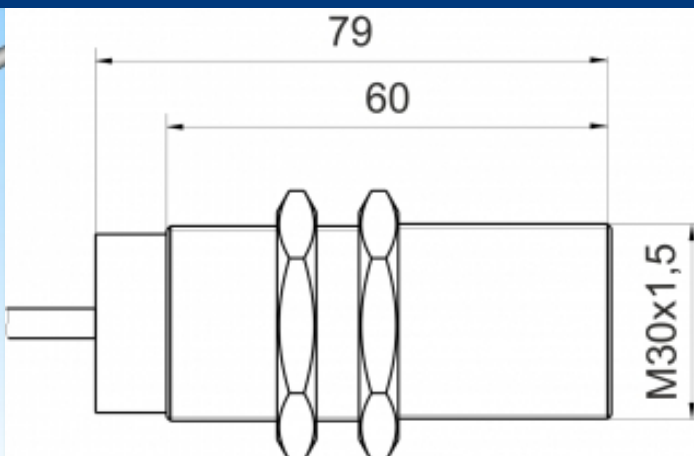
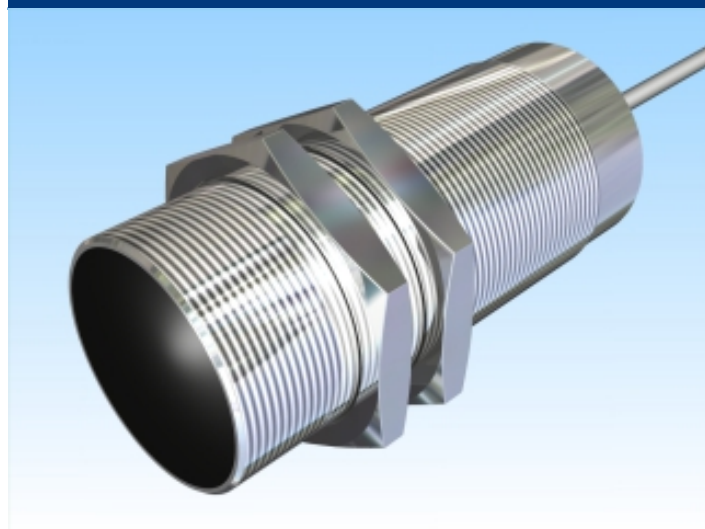


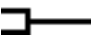


[Artikel Webseite anzeigen](#)

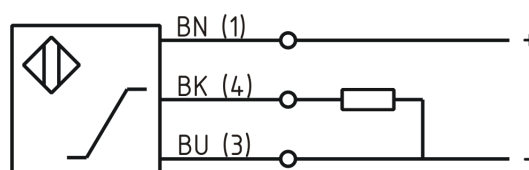
## Produktbeschreibung

## induktiver Sensor DC



Name	SJ10-M30MB80-ANUI
Artikelnummer	08313103010
Schaltabstand	von 5 mm bis 10 mm
Einbau	 bündig
Schaltart	 analog
Signalart	analog Strom/Spannung
Anschluss	 Kabel

## Anschlusschema



Maße (in mm)	Feingewinde M30 x 80
--------------	----------------------

## Technische Daten

Besonderheiten	Ausgangsspannung 0 ... 10 Volt Ausgangsstrom 0 ... 20 mA
Betriebsspannung	18 - 30 VDC
Restwelligkeit Betriebsspannung	≤ 10 %
Leerlaufstrom	≤ 15 mA
maximale Schaltfrequenz	100 Hz
Temperaturdrift	+/- 5 %
Reproduzierbarkeit	< 0,02 %
Linearitaet	≤ 10 %

Ansprechzeit	300 ms
Schutzart	IP67
EMV-Beständigkeit	DIN EN 60947-5-7:2004-06
Gehäusematerial	Messing vernickelt
Frontkappe/Endkappe	PBT
Kabellänge	2 m
Gebrauchskategorie	DC 13
Kabelmaterial	PVC LIYY grau (grey)
Nennspannung	24 V DC
Kabelquerschnitt	4x0.5 mm <sup>2</sup>
Innenwiderstand	> 1 kOhm

**Fehler und Änderungen vorbehalten**