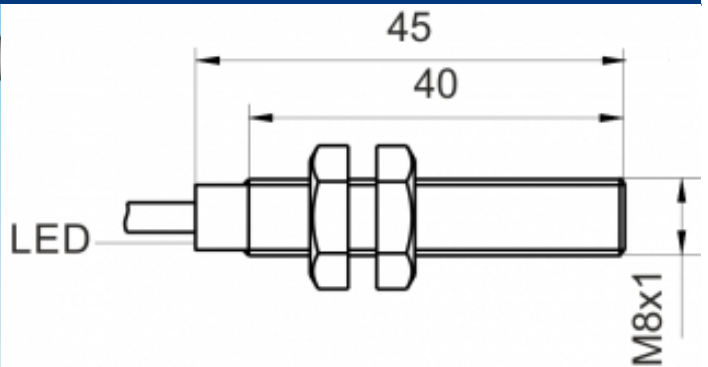
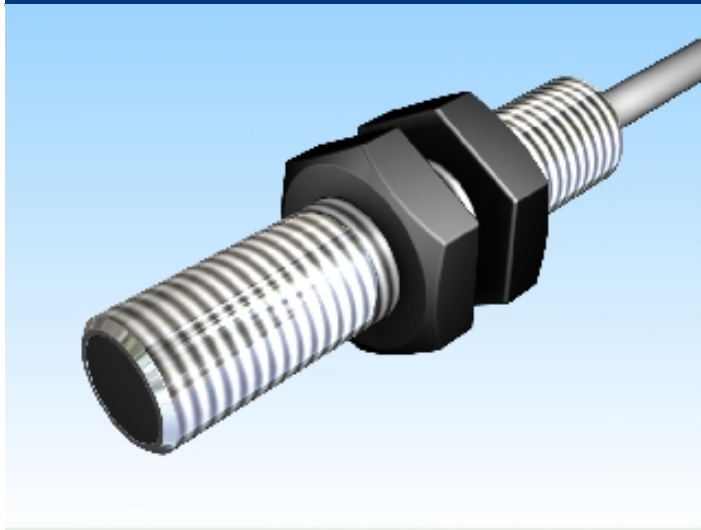



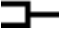


[Artikel Webseite anzeigen](#)

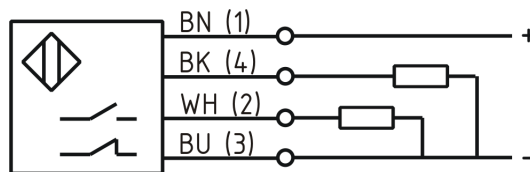
**Produktbeschreibung**

**induktiver Sensor DC**



|               |   |
|---------------|---|
| Name          | SJ1,5-M8EB45-DPA  |
| Artikelnummer | 08313081560   |
| Schaltabstand | 1,5 mm  |
| Einbau        |  bündig  |
| Schaltart     | <br> antivalent |
| Signalart     | DC PNP  |
| Anschluss     |  Kabel   |

**Anschlussschema**



|              |                     |
|--------------|---------------------|
| Maße (in mm) | Feingewinde M8 x 45 |
|--------------|---------------------|

**Technische Daten**

|                                 |                    |
|---------------------------------|--------------------|
| Betriebsspannung                | 10 - 30 VDC        |
| Restwelligkeit Betriebsspannung | ≤ 10 %             |
| Spannungsabfall                 | 1 V                |
| Laststrom max                   | 200 mA             |
| Leerlaufstrom                   | ≤ 10 mA            |
| Reststrom                       | ≤ 10 µA            |
| maximale Schaltfrequenz         | 2000 Hz            |
| Hysterese                       | ≤ 15 %             |
| Betriebstemperatur              | -25 ° C bis 70 ° C |

|                       |                        |
|-----------------------|------------------------|
| Temperaturdrift       | ≤ 10 %                 |
| Reproduzierbarkeit    | ≤ 1,0 %                |
| Schaltzustandsanzeige | LED                    |
| Kurzschlussfest       | ja                     |
| Überlastschutz        | ja                     |
| Verpolungsschutz      | ja                     |
| Schutzart             | IP67                   |
| EMV-Beständigkeit     | DIN EN 60947-5-2: 2008 |
| Gehäusematerial       | Edelstahl V2A          |
| Frontkappe/Endkappe   | POM                    |
| Kabellänge            | 2 m                    |
| Gebrauchskategorie    | DC 13                  |
| Kabelmaterial         | PVC grau LIYY          |
| Kabelquerschnitt      | 4x0.14 mm <sup>2</sup> |

**Fehler und Änderungen vorbehalten**