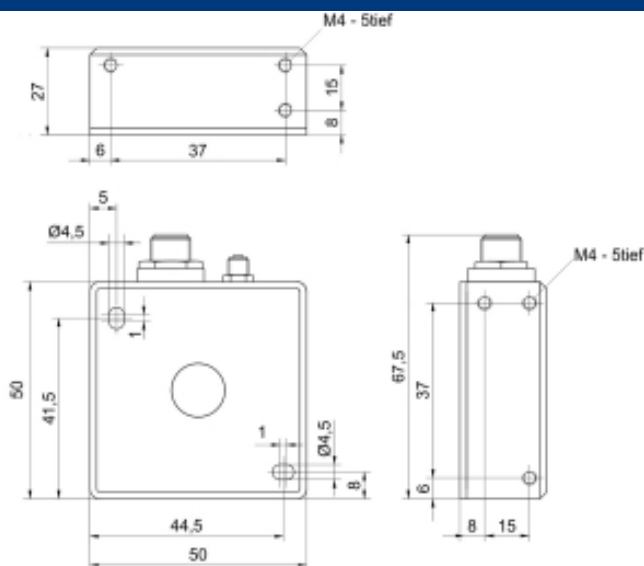
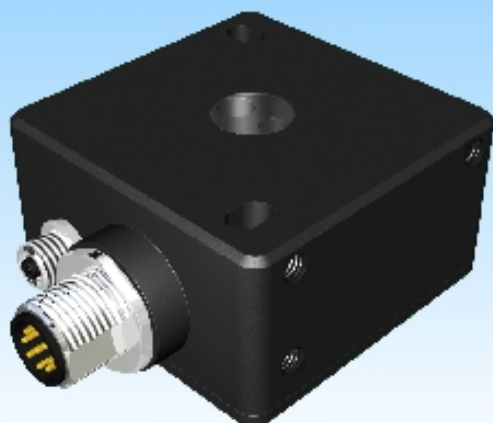




[Artikel Webseite anzeigen](#)

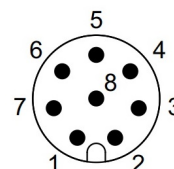
Produktbeschreibung

Farbsensor



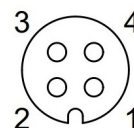
Name	SPECTRO-3-UV-SLA
Artikelnummer	08386189410
Schaltart	 analog
Signalart	analog Strom/Spannung
Lichtart	 Ultraviolett 375 nm
Anschluss	Stecker 8-polig
Polschema	

SPS
Binder 713/163,
8 pol.



- 1 wh GND (0V)
- 2 bn +24V DC (±10%)
- 3 gn IN 0
- 4 ye OUT 0
- 5 gy OUT 1
- 6 pk OUT2
- 7 bu OUT 3
- 8 rd OUT 4

PC
Binder 707, 4 pol.



- 1 +24V DC
- 2 GND (0V)
- 3 RxD
- 4 TxD

Maße (in mm)

Q 50 x 27 x 50

Technische Daten

Besonderheiten	Polarisationsfilter (sehr starke Reduzierung des Glanzeffektes), Farb- und Graustufenerkennung
Betriebsspannung	22,60 - 26,40 V DC
Leerlaufstrom	160 mA
Temperaturdrift	< 0,01 %/ °C
Reproduzierbarkeit	+/- 1 Digit im x,y Farbbereich bei 12-Bit-A/D-Wandlung
Ausgang analog	ja, ANA OUT Rot, ANA OUT Grün, ANA OUT Blau (Pin 6, 7 und 8): Spannungsausgang 0...+10V oder Stromausgang 4...20mA (R,G,B oder X,Y,INT oder s,i,M)
Fremdlicht natürlich	5000 Lux im AC-Betrieb
Fremdlicht künstlich	5000 Lux im AC-Betrieb
Material Lichtaustritt	Glas
Verstärkungsfaktor einstellbar	8 fach/ 8-fold
Arbeitsbereich	von 5 bis 50 mm
Überlastschutz	ja
Verpolungsschutz	ja
Schutzart	IP64
EMV-Beständigkeit	DIN EN 60947-5-2
Gehäusematerial	Aluminium
Anschlussdetails	Verbindung zur SPS: Stecker M12, 8 polig, Verbindung zum PC: 4-pol. Flanschdose (Binder Serie 707)
Schnittstelle/ Interface	RS232, parametrierbar unter Windows®/ parameterisierbar unter Windows®
Mittelwertbildung/ Averaging	zuschaltbar (über max. 32768 Werte)/ shiftable (over 32768 values max.)
Spotdurchmesser/ Size of light spot	10 mm (typ.) bei 30 mm Abstand/ typ. 10 mm (at a distance of 30 mm)

Fehler und Änderungen vorbehalten