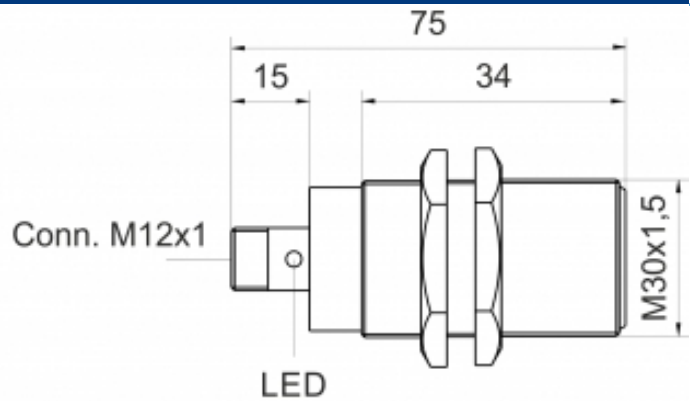
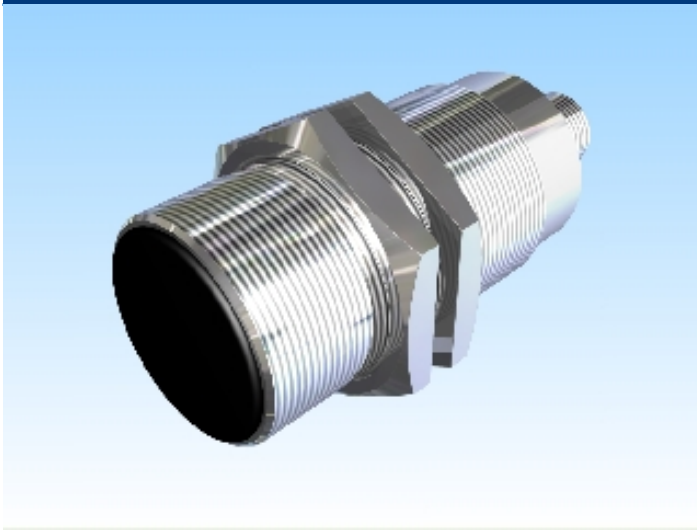


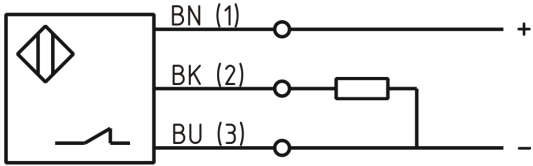


[Artikel Webseite anzeigen](#)

**Produktbeschreibung**

**induktiver Sensor DC**



|                 |  |
|-----------------|--|
| Name            | KJ15-M30MB75-DPÖ-V2  |
| Artikelnummer   | 08310001967  |
| Schaltabstand   | 15 mm  |
| Einbau          |  bündig |
| Schaltart       |  Öffner |
| Signalart       | DC PNP   |
| Anschluss       | Stecker M12  |
| Anschlussschema |        |

Maße (in mm) Feingewinde M30 x 75

**Technische Daten**

|                                 |                    |
|---------------------------------|--------------------|
| Betriebsspannung                | 10 - 30 V DC       |
| Restwelligkeit Betriebsspannung | ≤ 10 %             |
| Spannungsabfall                 | 2,4 V              |
| Laststrom max                   | 200 mA             |
| Leerlaufstrom                   | ≤ 13 mA            |
| Reststrom                       | ≤ 10 µA            |
| maximale Schaltfrequenz         | 500 Hz             |
| Hysterese                       | ≤ 15 %             |
| Betriebstemperatur              | -25 ° C bis 70 ° C |
| Temperaturdrift                 | ≤ 10 %             |

|                       |                        |
|-----------------------|------------------------|
| Reproduzierbarkeit    | ≤ 10 %                 |
| Schaltzustandsanzeige | LED                    |
| Kurzschlussfest       | ja                     |
| Überlastschutz        | ja                     |
| Verpolungsschutz      | ja                     |
| Schutzart             | IP67                   |
| EMV-Beständigkeit     | DIN EN 60947-5-2: 2008 |
| Gehäusematerial       | Messing vernickelt     |
| Frontkappe/Endkappe   | PA 6.6 sw              |
| Gebrauchskategorie    | DC 13                  |
| Anschlussdetails      | Stecker M12 4polig     |
| FIT / MTTF            | 61,89 / 1844y          |

**Fehler und Änderungen vorbehalten**