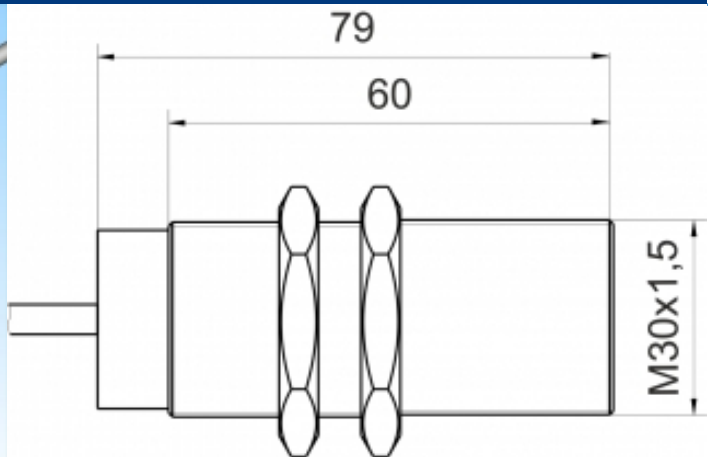
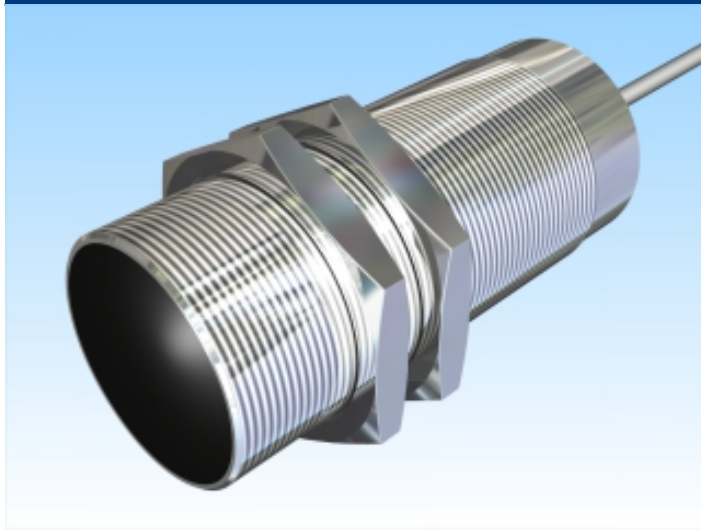


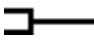


[Artikel Webseite anzeigen](#)

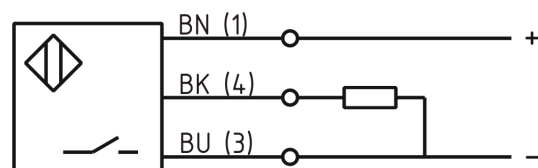
## Produktbeschreibung

## induktiver Sensor Hochtemperatur



Name	KJ10-M30EB70-DPS-HT180-X0240
Artikelnummer	08310001728
Schaltabstand	10 mm
Einbau	 bündig
Schaltart	 Schließer
Signalart	DC PNP
Anschluss	 Kabel

## Anschlussschema



Maße (in mm)	Feingewinde M30 x 70
--------------	----------------------

## Technische Daten

Besonderheiten	Hochtemperatursensor bis 180°C Anschlussleitung PTFE
Betriebsspannung	10 - 35 V DC
Restwelligkeit Betriebsspannung	≤ 10 %
Spannungsabfall	2 V
Laststrom max	150 mA
Leerlaufstrom	≤ 15 mA
Reststrom	≤ 250 µA
maximale Schaltfrequenz	200 Hz

Hysterese	≤ 15 %
Betriebstemperatur	-25 ° C bis 180 ° C
Temperaturdrift	+/- 15 %
Ansprechzeit	2,5 ms
Kurzschlussfest	ja
Verpolungsschutz	ja
Schutzart	IP65
EMV-Beständigkeit	DIN EN 60947-5-2: 2008
Gehäusematerial	Edelstahl V2A
Frontkappe/Endkappe	VECTRA
Kabellänge	2 m
Gebrauchskategorie	DC 13
Kabelmaterial	PTFE
Aderdurchmesser	1,2 mm mm mm
Nennspannung	24 V DC
Kabelquerschnitt	3x0,25 mm <sup>2</sup>
MTTF nach SIEMENS-Norm 29500	185y

**Fehler und Änderungen vorbehalten**