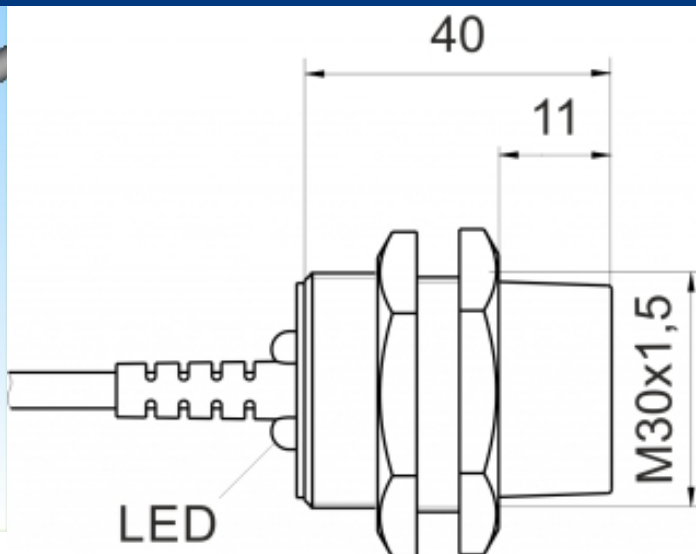
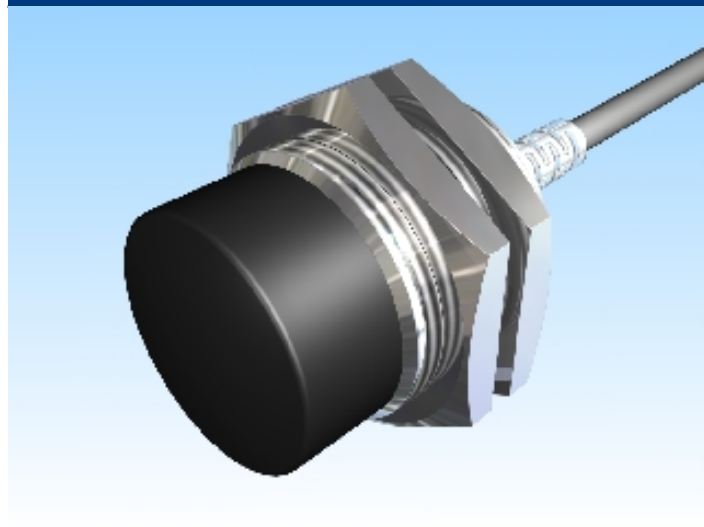


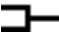
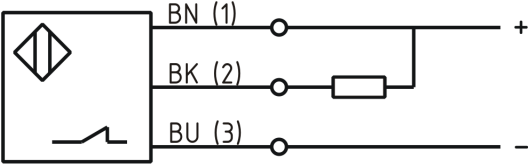


[Artikel Webseite anzeigen](#)

## Produktbeschreibung

## induktiver Sensor DC



Name	KJ15-M30MN40-DNÖ
Artikelnummer	08317664700
Matchcode	9966-4700
Schaltabstand	15 mm
Einbau	 nichtbündig
Schaltart	 Öffner
Signalart	DC NPN
Anschluss	 Kabel
Anschlussschema	

Maße (in mm)	Feingewinde M30 x 40
--------------	----------------------

## Technische Daten

Betriebsspannung	10 - 30 VDC
Restwelligkeit Betriebsspannung	$\leq 10 \%$
Spannungsabfall	2,4 V
Laststrom max	200 mA
Leerlaufstrom	$\leq 13 \text{ mA}$
Reststrom	$\leq 10 \mu\text{A}$
maximale Schaltfrequenz	300 Hz
Hysterese	$\leq 15 \%$

Betriebstemperatur	-25 ° C bis 70 ° C
Temperaturdrift	≤ 10 %
Reproduzierbarkeit	≤ 10 %
Schaltzustandsanzeige	LED
Kurzschlussfest	ja
Überlastschutz	ja
Verpolungsschutz	ja
Schutzart	IP67
EMV-Beständigkeit	DIN EN 60947-5-2: 2008
Gehäusematerial	Messing vernickelt
Frontkappe/Endkappe	Ultramid B3ZG3 sw
Kabellänge	2 m
Gebrauchskategorie	DC 13
Kabelmaterial	PVC grau LIYY
Kabelquerschnitt	3x0.34 mm²
FIT / MTTF	54,76 / 2085y

**Fehler und Änderungen vorbehalten**