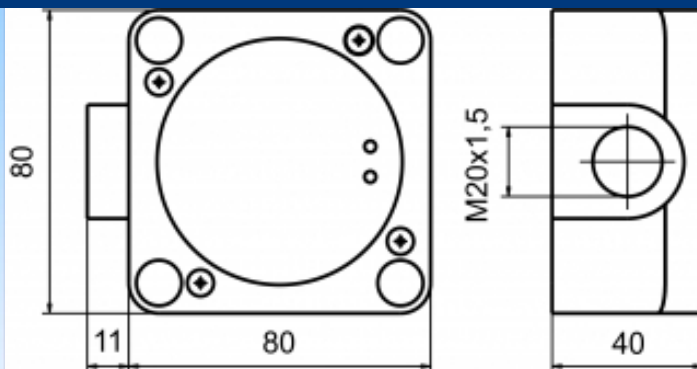
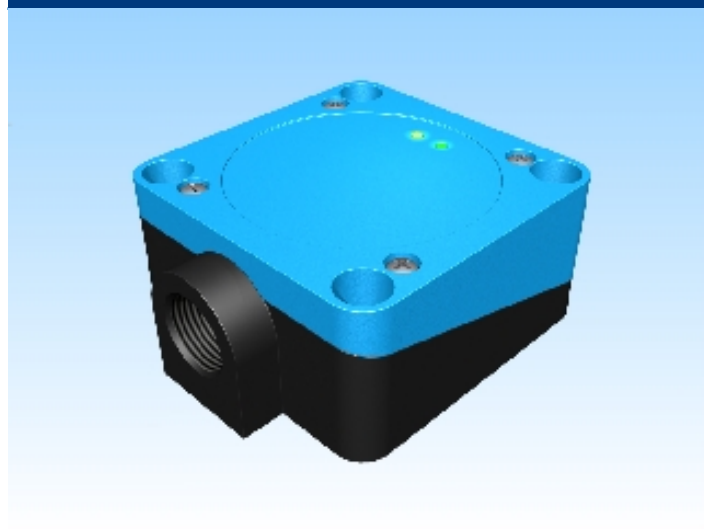


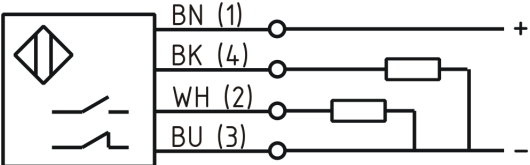


[Artikel Webseite anzeigen](#)

## Produktbeschreibung

## induktiver Sensor DC



Name	KJ50-Q80KN-DPA
Artikelnummer	08317651000
Matchcode	9865-1000
Schaltabstand	50 mm
Einbau	 nichtbündig
Schaltart	 antivalent
Signalart	DC PNP
Anschluss	Klemmraum
Anschlussschema	

Maße (in mm)	Q 80 x 40 x 80
--------------	----------------

## Technische Daten

Betriebsspannung	10 - 30 V DC
Restwelligkeit Betriebsspannung	≤ 10 %
Spannungsabfall	2,4 V
Laststrom max	200 mA
Leerlaufstrom	≤ 22 mA
Reststrom	≤ 10 µA
maximale Schaltfrequenz	100
Hysterese	≤ 15 %
Betriebstemperatur	-25 ° C bis 70 ° C

Temperaturdrift	≤ 10 %
Reproduzierbarkeit	≤ 2 %
Betriebszustandsanzeige	LED
Schaltzustandsanzeige	LED
Kurzschlussfest	ja
Überlastschutz	ja
Verpolungsschutz	ja
Schutzart	IP67
EMV-Beständigkeit	DIN EN 60947-5-2: 2008
Gehäusematerial	PA 6.6
Gebrauchskategorie	DC 13
FIT / MTTF	204,28 / 559y

**Fehler und Änderungen vorbehalten**