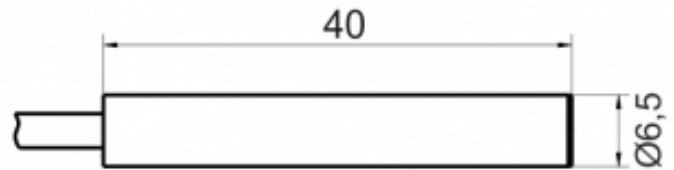
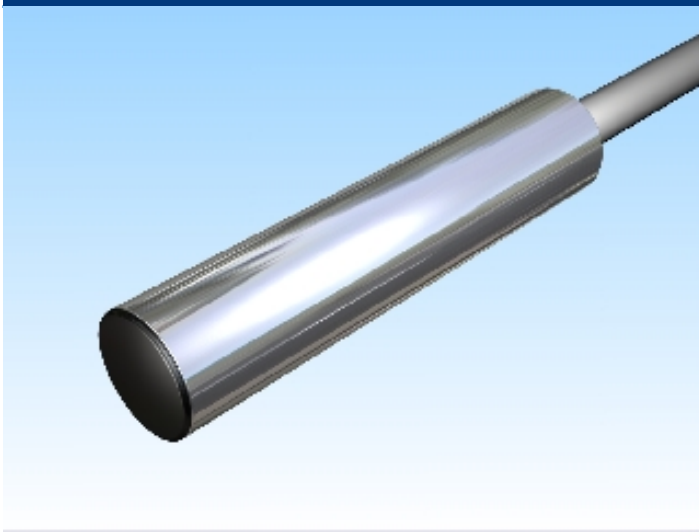


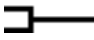


[Artikel Webseite anzeigen](#)

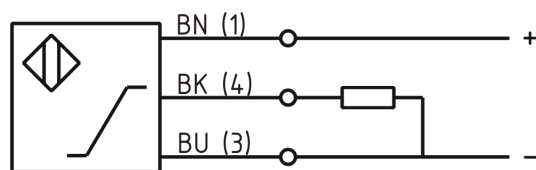
Produktbeschreibung

induktiver Sensor analog



Name	KJ2-G6,5MB40-ANU
Artikelnummer	08317140050
Schaltabstand	2 mm
Einbau	 bündig
Schaltart	 analog
Signalart	analog Spannung
Anschluss	 Kabel

Anschlussschema



Maße (in mm)	D 6.5 x 40
--------------	------------

Technische Daten

Besonderheiten	Ausgangsspannung 0 .. 10 V
Betriebsspannung	11 - 35 VDC
Restwelligkeit Betriebsspannung	≤ 5 %
Leerlaufstrom	≤ 10 mA
maximale Schaltfrequenz	400 Hz
Betriebstemperatur	-25 ° C bis 70 ° C
Temperaturdrift	+/-8 %
Reproduzierbarkeit	≤ 1 %
Linearitaet	≤ 3 %

Steilheit	6,66 V/m +/- 5%
Schutzart	IP67
EMV-Beständigkeit	DIN EN 60947-5-7: 2004-06
Gehäusematerial	Messing vernickelt
Frontkappe/Endkappe	ULTRAMID B3ZG3
Kabellänge	2 m
Gebrauchskategorie	DC 13
Kabelmaterial	PVC LIYY grau (grey)
Nennspannung	24 V DC
Kabelquerschnitt	3x0.14 mm ²
FIT / MTTF nach SIEMENS-Norm 29500	87,12 / 1310y

Fehler und Änderungen vorbehalten