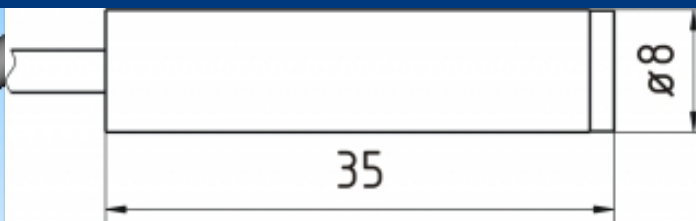
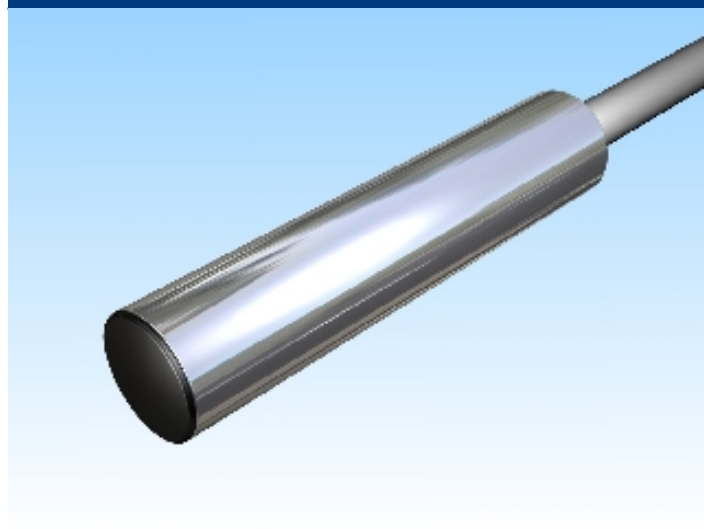

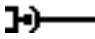


[Artikel Webseite anzeigen](#)

Produktbeschreibung

induktiver Sensor Pick-Up



Name	KJ4-G8MB35-VK
Artikelnummer	08317120100
Matchcode	9912-0100
Schaltabstand einstellbar	ja
Schaltabstand	4 mm
Einbau	 bündig
Anschluss	 Stecker
Maße (in mm)	D 8 x 35

Technische Daten

Besonderheiten	PickUp Sensor zum Betrieb an Schaltverstärkern Anschluss über BNC-Stecker
maximale Schaltfrequenz	5000 Hz
Hysterese	bei $S_n = 2,0 < 0,04\text{mm}$
Betriebstemperatur	-10 ° C bis 70 ° C
Reproduzierbarkeit	$\leq 0,01\text{ mm}$
Schutzart	IP67
Gehäusematerial	Messing vernickelt
Frontkappe/Endkappe	PA 6.6
Kabellänge	2 m
Kabelmaterial	KOAX PVC LI2YDY
Kabelquerschnitt	1x1,0 mm ²
FIT / MTTF nach SIEMENS-Norm 29500	7,5 / 15221y



KJ4-G8MB35-VK

Pulsotronic GmbH & Co. KG Neue Schichtstraße 14b 09366 Niederdorf Deutschland +49 (0)37296 930-200

Fehler und Änderungen vorbehalten