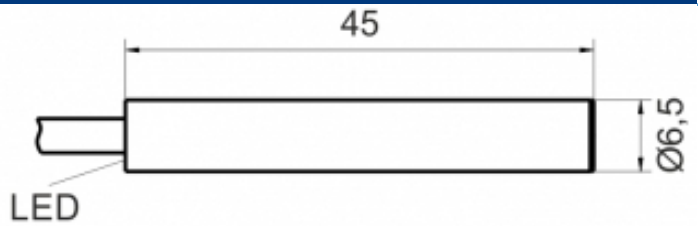
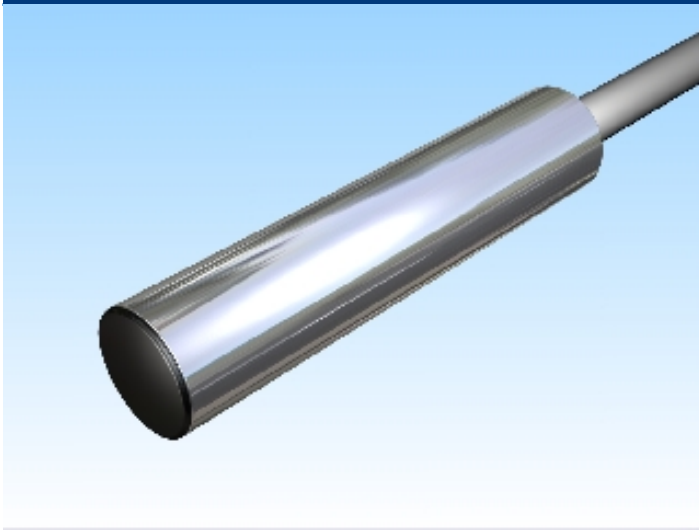


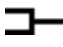


[Artikel Webseite anzeigen](#)

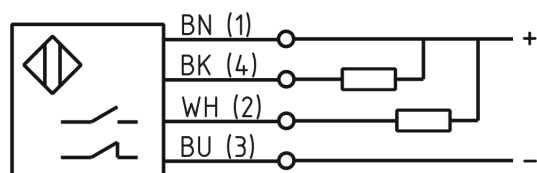
Produktbeschreibung

induktiver Sensor DC



Name	SJ1,5-G6,5EB45-DNA
Artikelnummer	08313651554
Schaltabstand	1,5 mm
Einbau	 bündig
Schaltart	 antivalent
Signalart	DC NPN
Anschluss	 Kabel

Anschlussschema



Maße (in mm)	D 6,5 x 45
--------------	------------

Technische Daten

Betriebsspannung	10 - 30 VDC
Restwelligkeit Betriebsspannung	≤ 10 %
Spannungsabfall	2,4 V
Laststrom max	200 mA
Leerlaufstrom	≤ 10 mA
Reststrom	≤ 10 µA
maximale Schaltfrequenz	2000
Hysterese	≤ 15 %
Betriebstemperatur	-25 ° C bis 75 ° C

Temperaturdrift	≤ 10 %
Reproduzierbarkeit	≤ 1 %
Schaltzustandsanzeige	LED
Kurzschlussfest	ja
Überlastschutz	ja
Verpolungsschutz	ja
Schutzart	IP67
EMV-Beständigkeit	DIN EN 60947-5-2: 2008
Gehäusematerial	Edelstahl V2A
Frontkappe/Endkappe	POM
Kabellänge	2 m
Gebrauchskategorie	DC 13
Kabelmaterial	PVC grau LIYY
Kabelquerschnitt	3x0.14 mm ²

Fehler und Änderungen vorbehalten