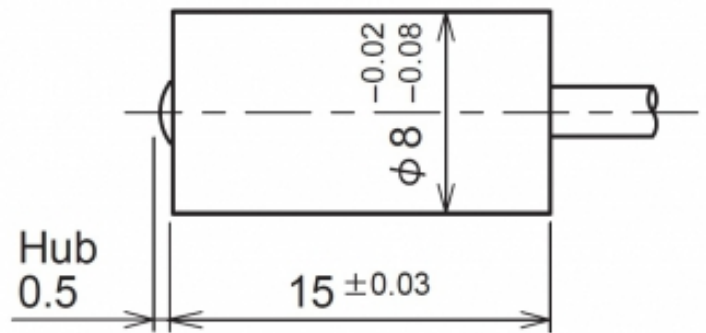
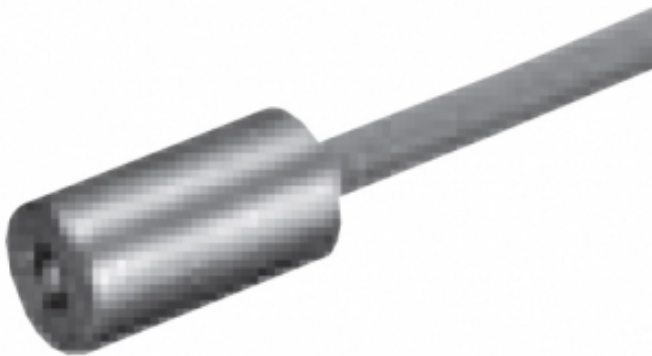

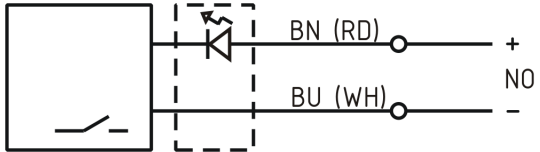


[Artikel Webseite anzeigen](#)

## Produktbeschreibung

## Tastsensor



Name	STM12A-L
Artikelnummer	08430411002
Schaltart	 - Schließer
Signalart	mechanischer Kontakt
Anschluss	Kabel 2m
Anschlussschema	

Maße (in mm)	D 8 x l = 15,5
Gewicht	30 g

## Technische Daten

Betriebsspannung	5 - 24 V DC
Laststrom max	10 mA
Hysteresis	0
Betriebstemperatur	0 ° C bis 80 ° C
Temperaturdrift	0
Reproduzierbarkeit	0,01 mm (bei Anfahrsgeschwindigkeit 50 ... 200 mm/min)
Schaltzustandsanzeige	LED
Hub	0,5 mm
Vorlaufweg	0,25 mm
Genauigkeit	0,01 mm
Tastspitze	Kegel 3/R 0,75
Material Tastspitze	Edelstahl
Last statisch	1500 N
Last Betätigung	0,8 N

Ttl mech	10 Mio. Schaltspiele
Schutzart	IP44
Beschaltung	Zweidraht/ Two wire
Gehäusematerial	Edelstahl V2A
Anschlussdetails	2m Kabel, 2adrig, Ø2,8 mm, ölbeständig
Anfahrriichtung	axial

**Fehler und Änderungen vorbehalten**