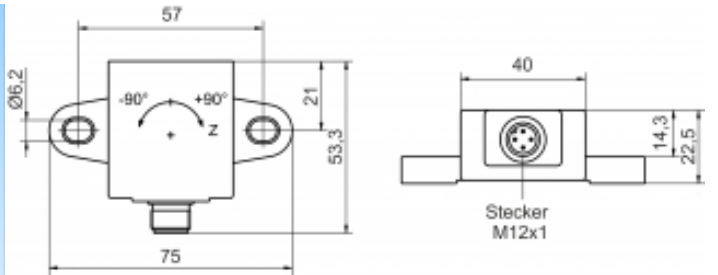
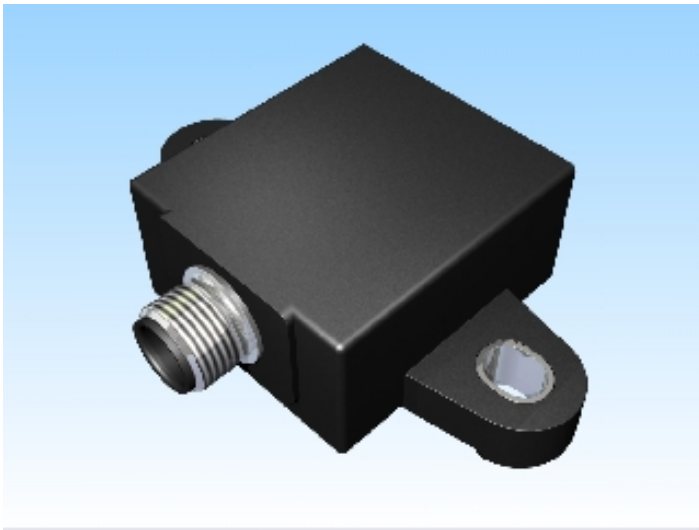



[Artikel Webseite anzeigen](#)



Name	KN90-Q40KN-ANI-V2
Artikelnummer	08330000076
Einbau	 nichtbündig
Schaltart	 analog
Signalart	analog Strom
Anschluss	Stecker M12
Maße (in mm)	Q 53,3 x 22.5 x 75
Besonderheiten	analoger Stromausgang
Betriebsspannung	1 Kanal
Leerlaufstrom	9 - 30 V DC
Grenzfrequenz	≤ 16 mA
Betriebstemperatur	2 Hz
Temperaturdrift	-40 ° C bis 85 ° C
Schaltzustandsanzeige	+/- 0,115 °/K
Ausgang analog	LED
Realempfindlichkeit	ja 4 ... 20 mA
Ansprechzeit	typ. 88,89 µA/°
Aufloesung	200 ms