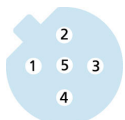
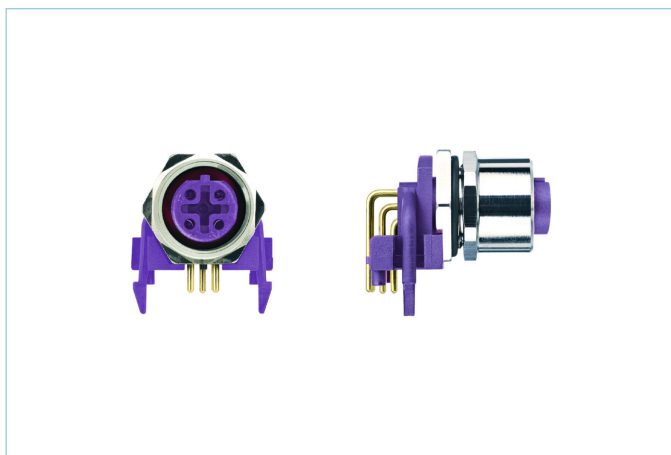
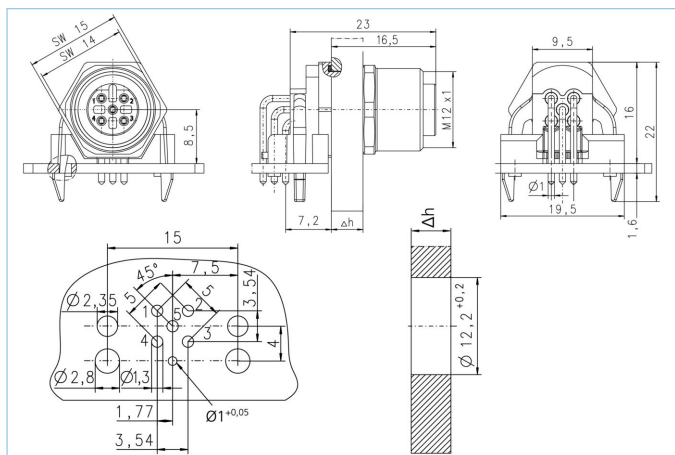


## Connettore a pannello, PROFIBUS, schermato



### Caratteristiche del prodotto

Descrizione articolo	PB-WFKFSW5-P/12/S3525
Codice articolo	8050279
Tariffa doganale No.	85366990
Step-File	PB-WFKFSW5-P_12_S3525.stp
EAN	4047106010065

### Dati tecnici

Connettore	femmina, angolato, M12
Numero di pin	5
Codifica	B
Tensione nominale	60V
Carico in corrente (a 40°C)	4A
Resistenza isolamento	$\geq 10^9 \Omega$
Temperatura ambiente	-30°C...+90°C
Materiale portacontatto	Plastica, PA GF, VT
Materiale contenitore custodia	Metallo, ottone nichelato
Materiale di tenuta (femmina)	FPM/FKM
Schermatura	con schermatura
Direzione di montaggio	Montaggio posteriore al muro (con viti di fissaggio)
Misura chiave per serraggio dado	A/F15
Area spessore parete ( $\Delta h$ )	1,0...2,5 mm
Tipologia di connessione	Contatto stampato
Filettatura di fissaggio	M12x1
Normative	IEC 61076-2-101
Grado di protezione (montato)	IP65, IP67, IP68
Ciclo di vita meccanico	>100 cicli di montaggio
Grado di inquinamento	3

#### Scheda tecnica completa con rail approved

Normative	DIN EN 50155, DIN EN 45545-2
Shock & vibrazioni	Classe 1, Cat. B (DIN EN 61373)
Grado di protezione (montato)	IP67 (-30°C...+90°C), IP65 (-40°C...+90°C)
Temperatura di esercizio	Tx (-40°C...+90°C)
Autoestinguente secondo	DIN EN 45545-2 HL1-3

#### Classificazioni

eCl@ss 6.0	27279220
eCl@ss 7.0	27440103
eCl@ss 8.0	27440103
eCl@ss 9.0	27440103
ETIM 5.0	EC002061
ETIM 6.0	EC002061