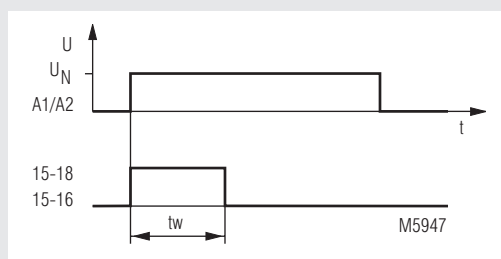


- nach IEC/EN 61 812-1
- einschaltwischend
- Wischzeit bis 100 s einstellbar
- Wiederholgenauigkeit  $\leq 0,5\% + 10\text{ ms}$
- Mehrspannungsausführung
- LED-Anzeige für Kontaktstellung
- 1 Wechsler
- Leiteranschluss: auch 2 x 1,5 mm<sup>2</sup> Litze mit Hülse und Kunststoffkragen DIN 46 228-1/-2/-3/-4 oder 2 x 2,5 mm<sup>2</sup> Litze mit Hülse DIN 46 228-1/-2/-3
- 22,5 mm Baubreite

### Funktionsdiagramm



### Zulassungen und Kennzeichen



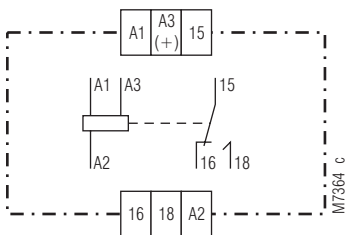
### Anwendung

- Zeitabhängige Steuerungen

### Geräteanzeige

LED: leuchtet bei aktiviertem Ausgangsrelais (Kontakt 15 - 18 ist geschlossen)

### Schaltbild



### Anschlussklemmen

Klemmenbezeichnung	Signalbeschreibung
A1, A3(+), A2	Betriebsspannung
15, 16, 18	Wechslerkontakt

## Technische Daten

### Zeitkreis

<b>Zeitbereiche:</b>	0,05 ... 1 s 0,5 ... 10 s 5 ... 100 s
<b>Zeiteinstellung:</b>	stufenlos 1:20
<b>Wiederbereitschaftszeit:</b>	≤ 100 ms
<b>Wiederholgenauigkeit:</b>	≤ 0,5 % + 10 ms
<b>Spannungseinfluss:</b>	< 1 % über Spannungsbereich
<b>Temperatureinfluss:</b>	< 0,25 % / K

### Eingang

<b>Nennspannung <math>U_N</math></b> (Betriebsspannung):	AC/DC 24 V <sup>1)</sup> + AC 230 V <sup>2)</sup> AC/DC 24 V <sup>1)</sup> + AC 110 ... 127 V <sup>2)</sup> AC/DC 24 V <sup>1)</sup> + AC 42 V <sup>2)</sup> <sup>1)</sup> an Klemmen A3-A2 <sup>2)</sup> an Klemmen A1-A2
<b>Spannungsbereich:</b>	AC 0,8 ... 1,1 $U_N$ DC 0,9 ... 1,25 $U_N$

### Nennverbrauch

<b>Nennverbrauch</b>	AC: 4 VA DC: 0,4 W
<b>Nennfrequenz:</b>	50 / 60 Hz
<b>Frequenzbereich:</b>	± 5 % $f_N$
<b>Rückfallspannung:</b>	15 % $U_N$

### Ausgang

<b>Kontaktbestückung:</b>	1 Wechsler
<b>Kontaktwerkstoff:</b>	AgNi
<b>Bemessungsbetriebsspannung:</b>	AC 250 V
<b>Thermischer Strom <math>I_{th}</math>:</b>	4 A
<b>Schaltvermögen</b> nach AC 15	
Schließer:	3 A / AC 230 V IEC/EN 60 947-5-1
Öffner:	1 A / AC 230 V IEC/EN 60 947-5-1
<b>Elektrische Lebensdauer</b> nach AC 15 bei 1 A, AC 230 V:	1,5 x 10 <sup>5</sup> Schaltsp. IEC/EN 60 947-5-1
<b>Zulässige Schalzhäufigkeit:</b>	36 000 Schaltspiele / h
<b>Kurzschlussfestigkeit</b> <b>max. Schmelzsicherung:</b>	4 A gG / gL IEC/EN 60 947-5-1
<b>Mechanische Lebensdauer:</b>	10 <sup>8</sup> Schaltspiele

### Allgemeine Daten

<b>Nennbetriebsart:</b>	Dauerbetrieb
<b>Temperaturbereich</b>	
Betrieb:	- 20 ... + 60 °C
Lagerung:	- 25 ... + 70 °C
<b>Relative Luftfeuchte:</b>	95 % bei 40 °C
<b>Betriebshöhe:</b>	< 2.000 m
<b>Luft- und Kriechstrecken</b>	
Bemessungsstoßspannung / Verschmutzungsgrad:	4 kV / 2 (Basisisolierung) IEC 60 664-1
Überspannungskategorie:	III
Isolations-Prüfspannung, Typprüfung:	2,5 kV; 1 min
<b>EMV</b>	
Statische Entladung (ESD):	6 kV (Kontaktentl.) IEC/EN 61 000-4-2 8 kV (Luftentladung) IEC/EN 61 000-4-2
HF-Einstrahlung	
80 MHz ... 2,7 GHz:	20 V/m IEC/EN 61 000-4-3
Schnelle Transienten:	4 kV IEC/EN 61 000-4-4
Stoßspannung (Surge)	
zwischen A1/A2:	2 kV IEC/EN 61 000-4-5
zwischen A3(+)/A2:	0,5 kV IEC/EN 61 000-4-5
zwischen A1, A2/PE:	4 kV IEC/EN 61 000-4-5
HF-leitungsgeführt:	20 V IEC/EN 61 000-4-6
Funkentstörung:	Grenzwert Klasse B EN 55 011

## Technische Daten

### Schutzart:

Gehäuse:	IP 40	IEC/EN 60 529
Klemmen:	IP 20	IEC/EN 60 529
<b>Gehäuse:</b>	Thermoplast mit V0-Verhalten nach UL Subj. 94	

### Rüttelfestigkeit:

	Amplitude 0,35 mm	
	Frequenz 10 ... 55 Hz, IEC/EN 60 068-2-6	
	20 / 060 / 04	IEC/EN 60 068-1
	EN 50 005	

### Klimafestigkeit:

### Klemmenbezeichnung:

### Leiteranschluss

### Anschlussquerschnitt:

1 x 4 mm<sup>2</sup> massiv oder  
1 x 2,5 mm<sup>2</sup> Litze mit Hülse und Kunststoffkragen oder  
2 x 1,5 mm<sup>2</sup> Litze mit Hülse und Kunststoffkragen  
DIN 46 228-1/-2/-3/-4 oder  
2 x 2,5 mm<sup>2</sup> Litze mit Hülse  
DIN 46 228-1/-2/-3

### Abisolierung der Leiter bzw. Hülsenlänge:

10 mm

### Leiterbefestigung:

Plus-Minus-Klemmschrauben  
M 3,5 Kastenklemme mit Drahtschutz

### Anzugsdrehmoment:

0,8 Nm

### Schnellbefestigung:

Hutschiene

IEC/EN 60 715

### Nettogewicht:

80 g

### Geräteabmessungen

**Breite x Höhe x Tiefe:** 22,5 x 84 x 97 mm

### Standardtype

BC 7931N.71 AC/DC 24 V + AC 230 V 50/60 Hz 0,5 ... 10 s

Artikelnummer: 0052663

- Frontfarbe grau, mit Kastenklemmen
- Ausgang: 1 Wechsler
- Nennspannung  $U_N$ : AC/DC 24 V + AC 230 V
- Zeitbereich: 0,5 ... 10 s
- Baubreite: 22,5 mm

### Bestellbeispiel

BC 7931N.71 AC/DC 24 V + AC 230 V 50/60 Hz 1 s

Zeitbereichsendwert  
Nennfrequenz  
Nennspannung  
Type