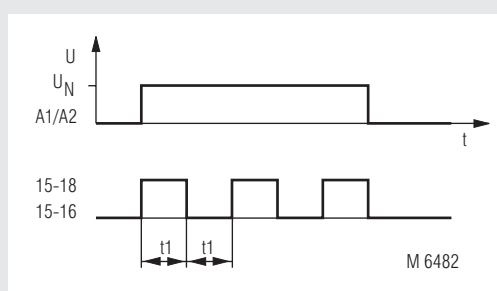


- nach IEC/EN 61 812-1
- einstellbare Blinkfrequenz, Impulszeit bis 100 s
- Beginn mit Impuls
- Wiederholgenauigkeit $\leq 0,5 \% + 10 \text{ ms}$
- 2-Spannungsausführung
- LED-Anzeigen für Kontaktstellung
- 1 Wechsler
- Leiteranschluss: auch 2 x 1,5 mm² Litze mit Hülse und Kunststoffkragen DIN 46 228-1/-2/-3/-4 oder 2 x 2,5 mm² Litze mit Hülse DIN 46 228-1/-2/-3
- 22,5 mm Baubreite

Funktionsdiagramm



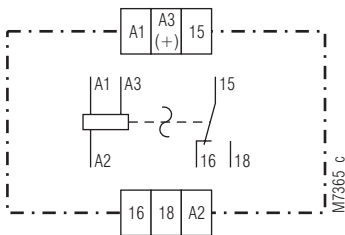
Zulassungen und Kennzeichen



Geräteanzeigen

LED: leuchtet bei aktiviertem Ausgangsrelais (Kontakt 15 - 18 ist geschlossen)

Schaltbild



Anschlussklemmen

Klemmenbezeichnung	Signalbeschreibung
A1, A3(+), A2	Betriebsspannung
15, 16, 18	Wechslerkontakt

Technische Daten

Zeitkreis

Zeitbereiche:	0,05 ... 1 s (Impuls bzw. Pause)
	0,5 ... 10 s
	5 ... 100 s
Zeiteinstellung:	stufenlos 1:20
Wiederbereitschaftszeit:	≤ 100 ms
Wiederholgenauigkeit:	≤ 0,5 % + 10 ms
Spannungseinfluss:	≤ 1 %
Temperatureinfluss:	< 0,25 % / K

Eingang

Nennspannung U_N (Betriebsspannung):	AC/DC 24 V ¹⁾ + AC 230 V ²⁾
	AC/DC 24 V ¹⁾ + AC 110 ... 127 V ²⁾
	AC/DC 24 V ¹⁾ + AC 42 V ²⁾

¹⁾ an Klemmen A3-A2

²⁾ an Klemmen A1-A2

Spannungsbereich:	AC 0,8 ... 1,1 U_N
	DC 0,9 ... 1,25 U_N
Nennverbrauch:	AC 4 VA DC 0,4 W
Nennfrequenz	50 / 60 Hz
Frequenzbereich:	± 5 % f_N
Rückfallspannung:	15 % U_N

Ausgang

Kontaktbestückung:	1 Wechsler
Kontaktwerkstoff:	AgNi
Bemessungsbetriebsspannung:	AC 250 V
Thermischer Strom I_{th}:	4 A
Schaltvermögen nach AC 15	
Schließer:	3 A / AC 230 V IEC/EN 60 947-5-1
Öffner:	1 A / AC 230 V IEC/EN 60 947-5-1
Elektrische Lebensdauer nach AC 15 bei 1 A, AC 230 V:	1,5 x 10 ⁵ Schaltsp. IEC/EN 60 947-5-1
Zulässige Schalthäufigkeit:	36 000 Schaltspiele / h
Kurzschlussfestigkeit max. Schmelzsicherung:	4 A gG / gL IEC/EN 60 947-5-1
Mechanische Lebensdauer:	10 ⁸ Schaltspiele

Allgemeine Daten

Nennbetriebsart:	Dauerbetrieb
Temperaturbereich	
Betrieb:	- 20 ... + 60 °C
Lagerung:	- 25 ... + 70 °C
Relative Luftfeuchte:	95 % bei 40 °C
Betriebshöhe:	< 2.000 m
Luft- und Kriechstrecken	
Bemessungsstoßspannung / Verschmutzungsgrad:	4 kV / 2 (Basisisolierung) IEC 60 664-1
Überspannungskategorie:	III
Isolations-Prüfspannung, Typprüfung:	2,5 kV; 1 min
EMV	
Statische Entladung (ESD):	6 kV (Kontaktentl.) IEC/EN 61 000-4-2
	8 kV (Luftentladung) IEC/EN 61 000-4-2
HF-Einstrahlung	
80 MHz ... 2,7 GHz:	20 V/m IEC/EN 61 000-4-3
Schnelle Transienten:	4 kV IEC/EN 61 000-4-4
Stoßspannung (Surge)	
zwischen A1/A2:	2 kV IEC/EN 61 000-4-5
zwischen A3(+)/A2:	0,5 kV IEC/EN 61 000-4-5
zwischen A1, A2/PE:	4 kV IEC/EN 61 000-4-5
HF-leitungsgeführt:	20 V IEC/EN 61 000-4-6
Funkentstörung:	Grenzwert Klasse B EN 55 011

Technische Daten

Schutzart:

Gehäuse:	IP 40	IEC/EN 60 529
Klemmen:	IP 20	IEC/EN 60 529

Gehäuse:

Thermoplast mit V0-Verhalten
nach UL Subjekt 94

Rüttelfestigkeit:

Amplitude 0,35 mm
Frequenz 10 ... 55 Hz, IEC/EN 60 068-2-6
20 / 060 / 04 IEC/EN 60 068-1
EN 50 005

Klimafestigkeit:

Klemmenbezeichnung:

Leiteranschluss:

Anschlussquerschnitt:

1 x 4 mm² massiv oder
1 x 2,5 mm² Litze mit Hülse
und Kunststoffkragen oder
2 x 1,5 mm² Litze mit Hülse und
Kunststoffkragen
DIN 46 228-1/-2/-3/-4 oder
2 x 2,5 mm² Litze mit Hülse
DIN 46 228-1/-2/-3

Abisolierung der Leiter

bzw. Hülsenlänge:

10 mm

Leiterbefestigung:

Plus-Minus-Klemmschrauben
M 3,5 Kastenklemme mit Drahtschutz

Anzugsdrehmoment:

0,8 Nm

Schnellbefestigung:

Hutschiene

IEC/EN 60 715

Nettogewicht:

80 g

Geräteabmessungen

Breite x Höhe x Tiefe: 22,5 x 84 x 97 mm

Standardtype

BC 7932N.81 AC/DC 24 V + AC 230 V 50/60 Hz 0,5 ... 10 s

Artikelnummer: 0052669

- Frontfarbe grau, mit Kastenklemmen
- Ausgang: 1 Wechsler
- Nennspannung U_N : AC/DC 24 V + AC 230 V
- Zeitbereich: 0,5 ... 10 s
- Baubreite: 22,5 mm

Variante

BC 7932N/100: Beginn mit Pause

Bestellbeispiel für Variante

BC 7932N.81 / _ _ _ AC/DC 24 V + AC 230 V 50 / 60 Hz 10 s

