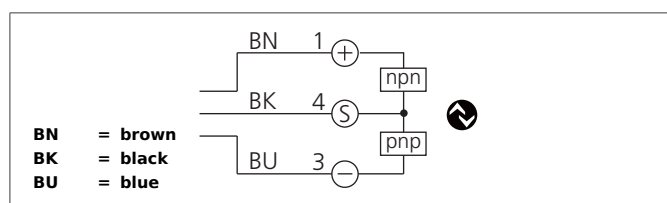


OGUL 121 G3-T3/V4A

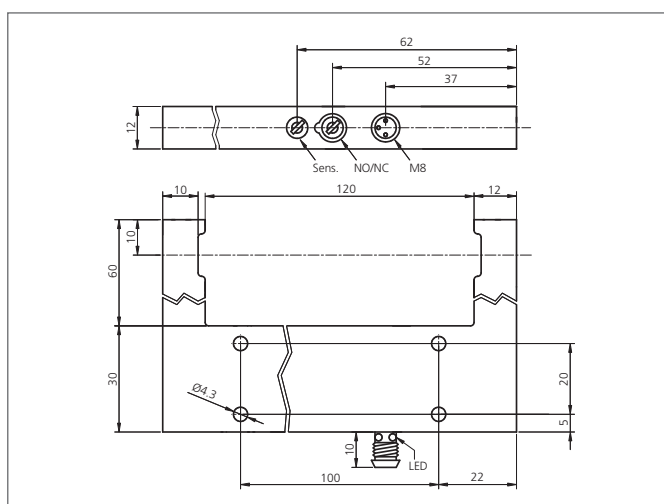
Fork Light Barrier

- Spínání p i p erušení / dopadu paprsku
- Robustní kryt z nerezové oceli pro použití ve farmaceutickém, potravinářském a nápojovém průmyslu
- IO-Link
- 4 operating modes as IO-link parameter
- On-/off delay as IO-link parameter
- Diagnose via (by means of) IO-link
- Integrovaná elektronika
- Nastavitelná citlivost
- Vysoká spínací frekvence
- Jasná kruhová LED
- Vysoký stupeň krytí
- 5-year warranty



Safety instructions

Inproper use may result in hazardous radiation exposure. Pay attention to accident prevention rules and laser class. The instruments are not to be used for safety applications, in particular applications in which safety of persons depends on proper operation of the instruments. These instruments shall exclusively be used by qualified personnel.



TECHNICAL INFORMATION (typ.)		+20°C, 24V DC
Princip činnosti		Optický
Vyhodnocení		Digitální
Operating modes		Default, High resolution, Power, Speed
Velikost		144 x 90 x 12 mm (Rozměry pouzdra)
Tvar		Vidlice
Šířka vidlice		120 mm
Délka ramene uvnitř		60 mm
Vyžádané světlo		Červené laserové světlo, Taktované
Provozní napětí		10 ... 30 V DC (třída napájení 2)
Vlastní spotřeba energie		< 30 mA
Rozlišení		Ø 0,10 mm (min. Ø 0,05 mm)
Nastavení citlivosti		Potenciometr
Spínací výstup		Push-pull, 100 mA, NO/NC, Přepínatelný
Rozhraní		IO-Link, V1.1, COM2 (38,4kBd), Smart Sensor Profile
Pokles napětí		2,0 V
Spínací kmitočet, frekvence		5000 Hz, (< 8000 Hz)
Reprodukovatelnost		0,01 mm
Teplota okolí, provoz		-25 ... +60 °C
Izolační napětí		500 V
Stupeň krytí		IP 67
Třída ochrany		III, připojení k bezpečnému malému napětí
Materiál pouzdra		Nerez ocel V4A, (1.4404 / AISI 316L - 1.4571 / AISI 316Ti)
Připojení		Konektor, M8, 3-pólový

OGUL 121 G3-T3/V4A

Fork Light Barrier



TECHNICAL INFORMATION (typ.)	+20°C, 24V DC
P ipojovací kabel	TK ...
Boční modulární azení	Yes