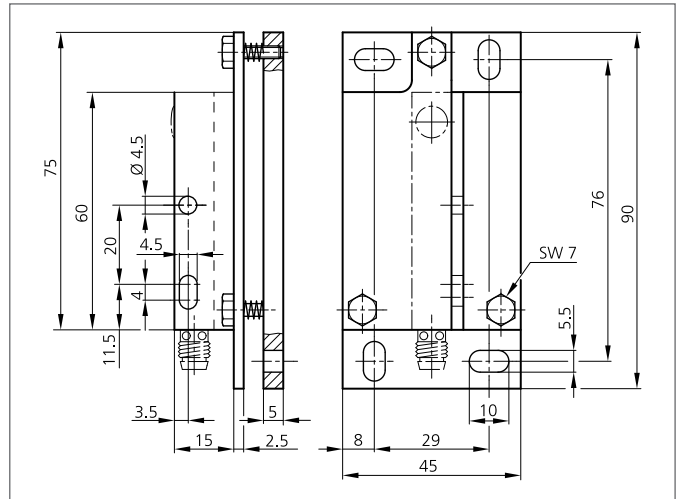
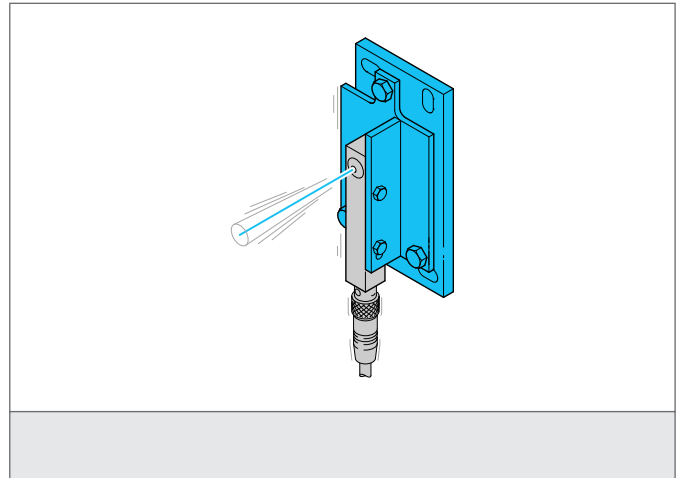


TP1-Q90

Placa de montaje

- Para sensores láser en barrera y espejo
- Alineación precisa mediante resorte de disco
- Diseño robusto



TECHNICAL INFORMATION (typ.)

Características	Ajustable
Apropiado para material de la carcasa	carcasa serie OLS Q10 ... / OLS Q15 ... / LHT 41 ... / LRT 41 ...
	Aluminio