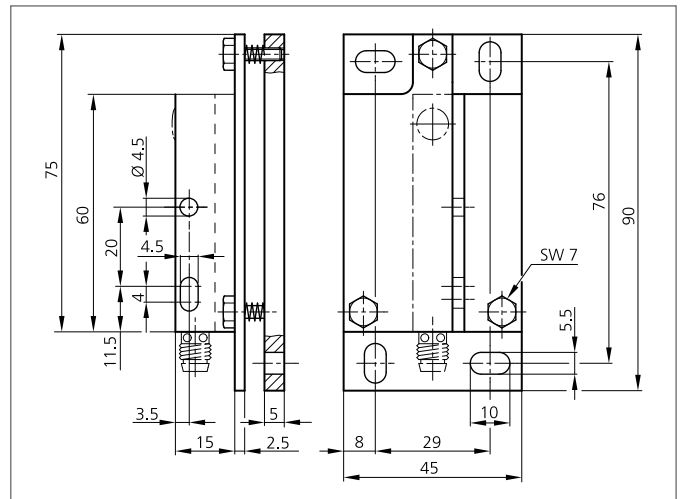
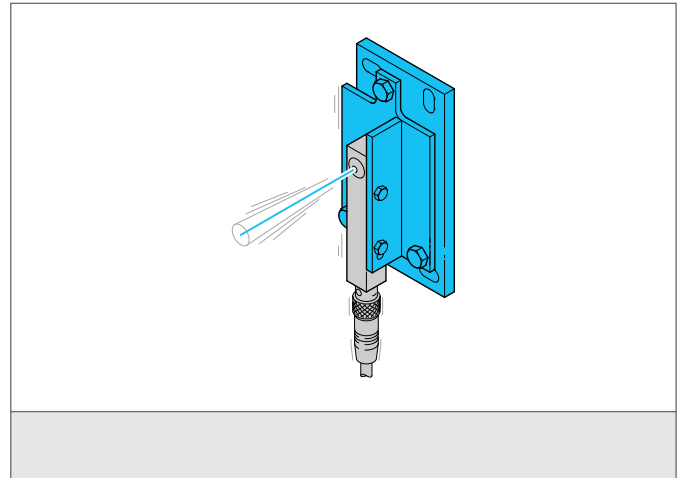


## TP1-Q90

### Support de fixation

- Pour détecteurs par barrage laser et détecteurs réflex
- Alignement précis par ressort à disque
- Conception robuste



#### CARACTÉRISTIQUES TECHNIQUES (typ.)

Caractéristiques

Adjustable

Approprié pour

Sensor size OLS Q10 ... / OLS Q15 ... / LHT 41 ... / LRT 41 ...

Matériau du boîtier

Aluminium