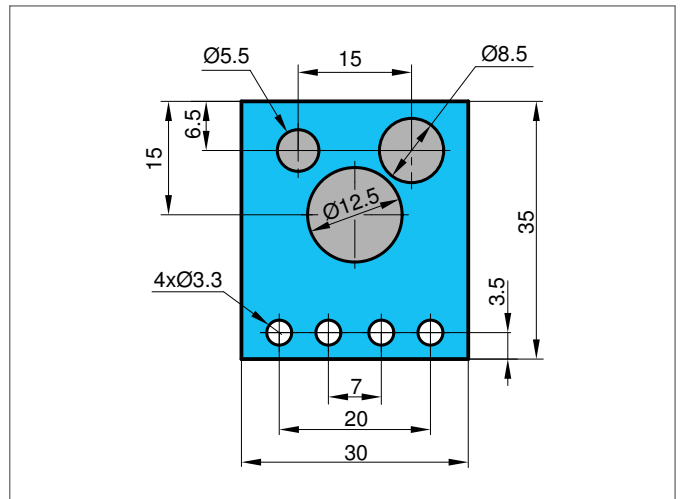
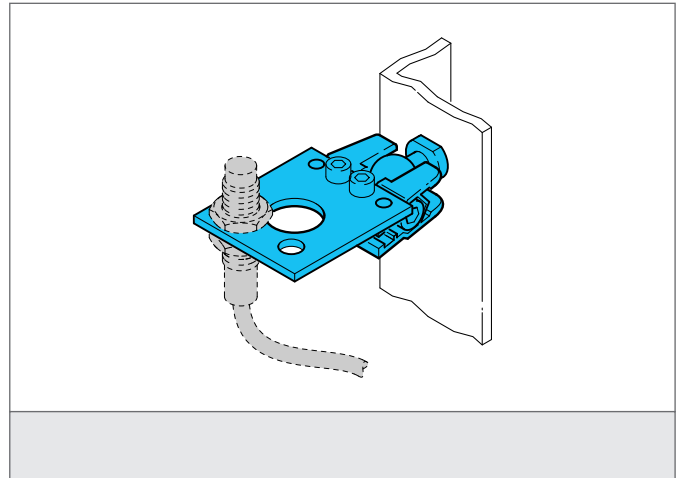


SHB-M5-8-12

Support de détecteur

- Le kit comprend la plaque d'adaptation et le coulisseau à rotule
- Possibilité de montage universel
- Réglage lisse
- Pour une rapide fixation et installation des capteurs
- Ajustement de positionnement central
- Acier inoxydable / Acier galvanisé



CARACTÉRISTIQUES TECHNIQUES (typ.)

Montage	Screw mounting M6 x 10
Approprié pour	Cylindrically designed casings 5, 8 and 12 mm
Matériau du boîtier	Acier galvanisé