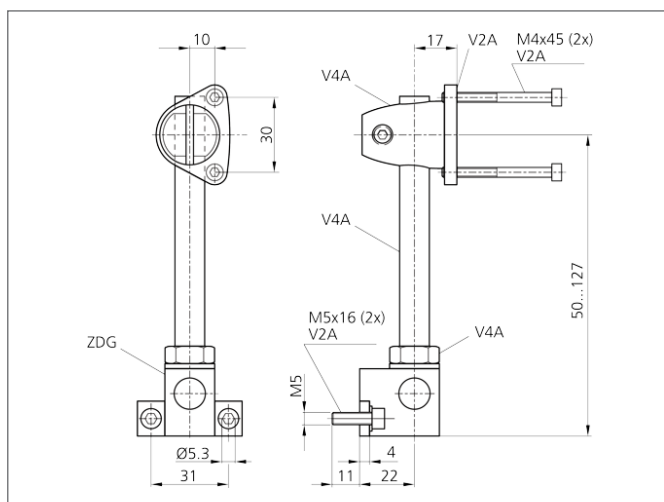
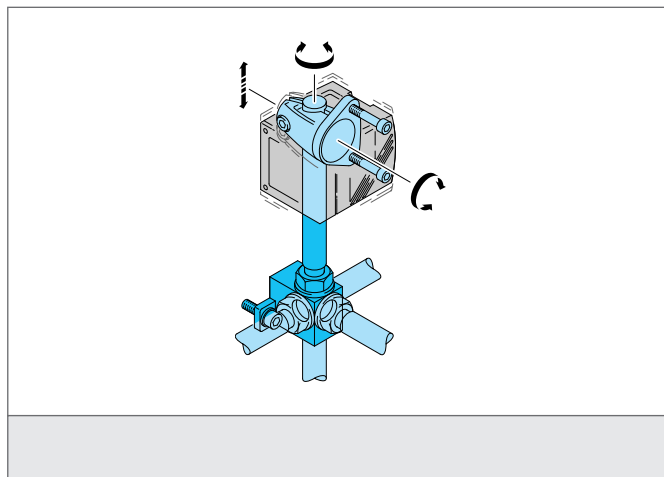


SH-LHT9-45

Kit de fixation

- Réglable
- Conception robuste



CARACTÉRISTIQUES TECHNIQUES (typ.)

Espacement d'orifices	30 mm
Caractéristiques	Adjustable, robust design
Orifices de montage	Ø 4,3 mm
Approprié pour	Détecteur de distance à laser LHT 9-45 ...
Matériau du boîtier	acier inoxydable