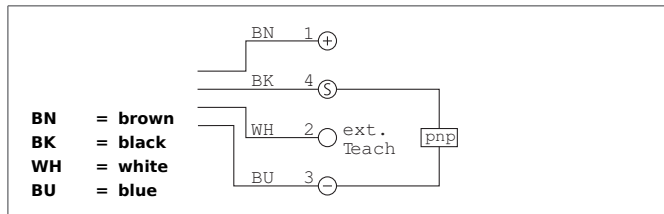
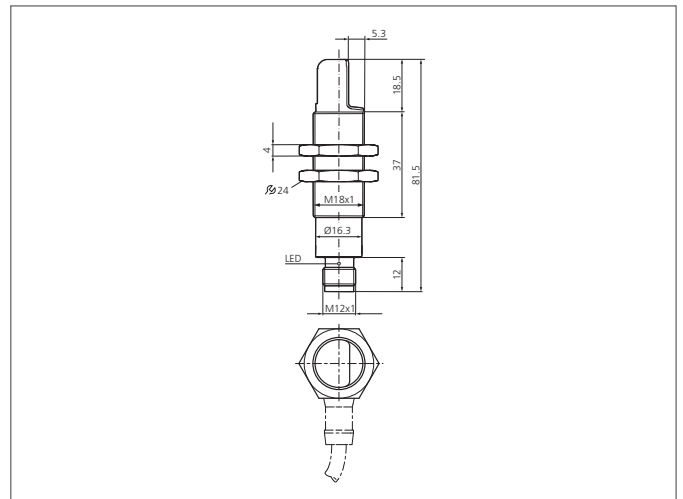


- 超声波传感器
- 径向发声出口
- 扫描距离可通过示教调节
- 由于功能储备很大，抗污染和抗环境噪音
- 盲区小
- 金属外壳
- 小尺寸设计
- 高防护等级



Safety instructions

The Instruments are not to be used for safety applications, in particular applications in which safety of persons depends on proper operation of the instruments.
These instruments shall exclusively be used by qualified personnel.



TECHNICAL INFORMATION (typ.)		+20°C, 24V DC
操作原理		超声波传感器
评估		数字的
尺寸		M18 x 1 (thread)
设计		螺纹设计
标准化的测量板		20 x 20 mm
工作电压		20 ... 30 V DC
内部功耗		< 20 mA
工作距离		0 ... 200 mm
调整范围		120 ... 220 mm
灵敏度调节		远程示教
开关输出		pnp, 150 mA, NO
开关滞后		2 mm
工作频率		400 kHz
负载振荡		10 ... 55 Hz / 1,0 mm / 30 g
工作频率		10 Hz
反应时间/释放时间		50 ms
环境温度		-25 +70 ° C
绝缘电压		500 V
防护等级		IP 67
外壳材料		brass nickel plated
材料		PBTP (Crastin) (传感器外壳) 环氧树脂 (传感器表面)
连接		Connector, M12, 4-poled