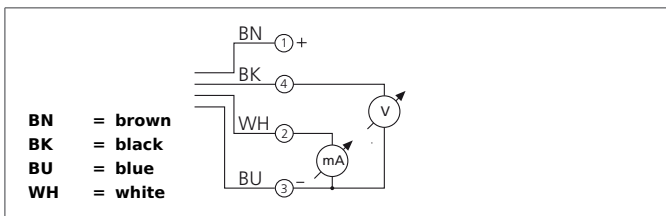
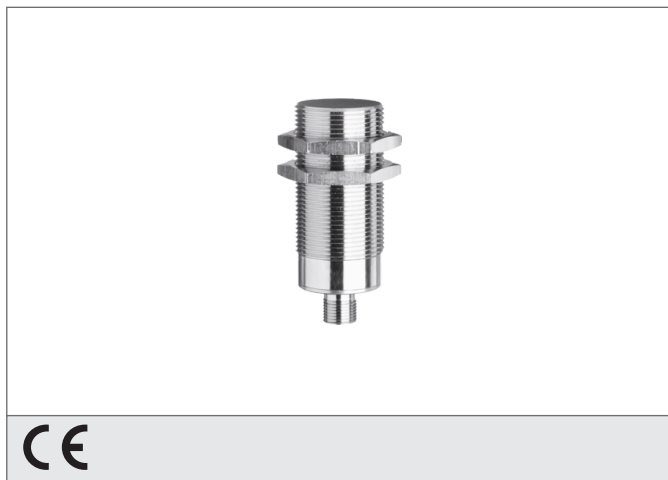


DCC 30 M 20/10 AIK-IBS

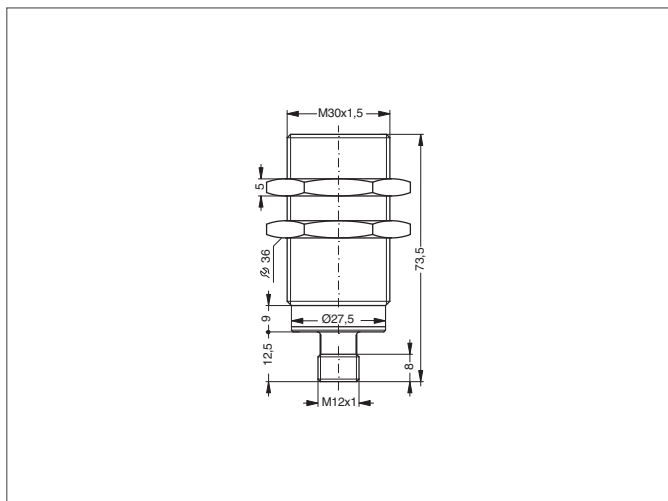
Inductive Proximity Switch

- Analogový výstup napětí
- Analogový proudový výstup
- Kovový konektor
- Integrovaný zesilovač
- Ochrana proti zkratu



Safety instructions

The Instruments are not to be used for safety applications, in particular applications in which safety of persons depends on proper operation of the instruments.
 These instruments shall exclusively be used by qualified personnel.



| TECHNICAL INFORMATION (typ.) | +20°C, 24V DC |
|--------------------------------|-------------------------------------|
| Princip činnosti | Indukční |
| Vyhodnocení | Analogový |
| Velikost | M30 x 1,5 (Závit) |
| Tvar | Závit |
| Montáž | Kvazi zapuštěná montáž |
| Speciální funkce | Mimořádně vysoká snímací vzdálenost |
| Pracovní vzdálenost | 0 ... 20 mm |
| Standardní montážní deska | 60 x 60 x 1 mm |
| Provozní napětí | 15 ... 30 V DC |
| Vlastní spotřeba energie | < 12 mA |
| Analogový výstup | 0 ... 10 V, 4 ... 20 mA |
| Odolnost vůči rázům / vibracím | 10 ... 55 Hz / 1,0 mm / 30 g |
| Spínací kmitočet, frekvence | 500 Hz |
| Reprodukovatelnost | 0,05 mm (TA = konstantní) |
| Teplota okolí, provoz | -25 ... +45 °C |
| Izolační napětí | 1.000 V |
| Stupeň krytí | IP 67 |
| Materiál pouzdra | Mosaz Poniklováno |
| Připojení | Konektor, M12 |