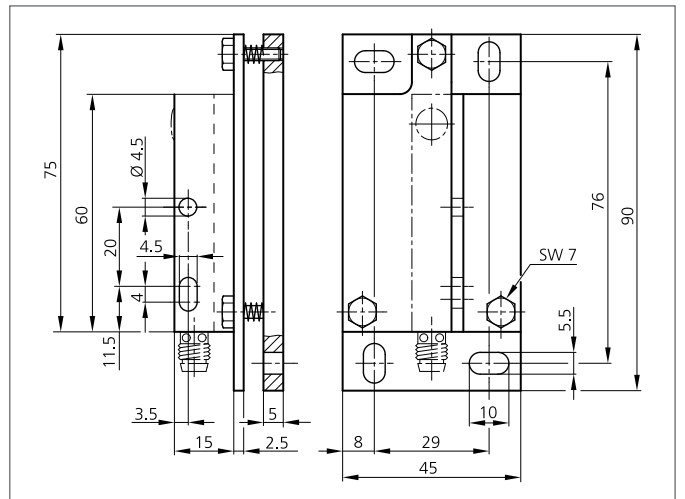
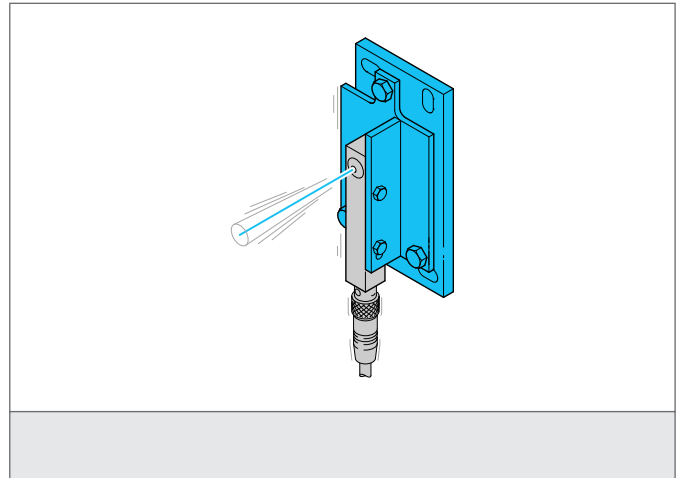


# TP1-Q90

## Taumelplatte

- Für Laser-Einweglichtschranken und Reflexionslichtschranken
- Exakte Ausrichtung mittels Tellerfedern
- Robuste Bauweise



### TECHNISCHE DATEN (typ.)

Besonderheiten	Justierbar
Geeignet für	Gehäuseserie OLS Q10 ... / OLS Q15 ... / LHT 41 ... / LRT 41 ...
Gehäusematerial	Aluminium