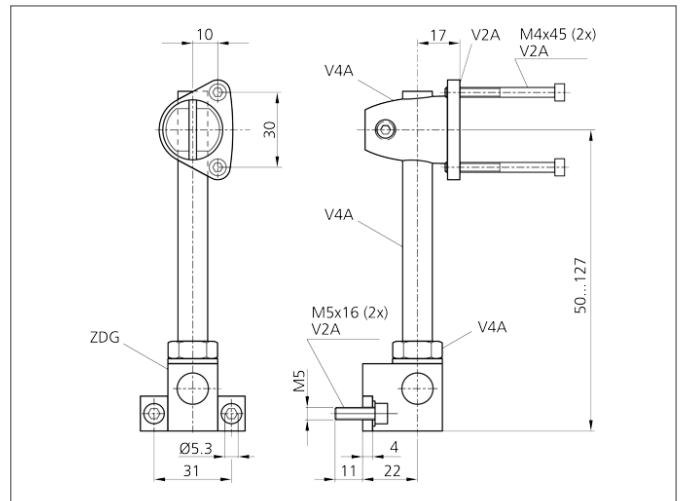
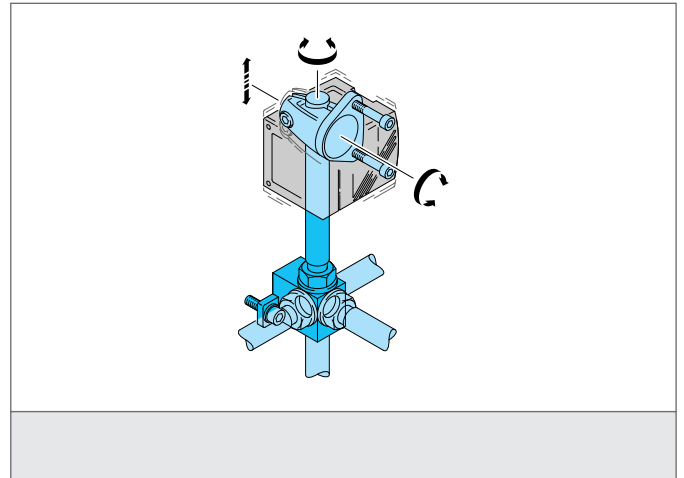


# SH-LHT9-45 Montageset

- Justierbar
- Robuste Bauweise



## TECHNISCHE DATEN (typ.)

Lochabstand	30 mm
Besonderheiten	Justierbar, robuste Bauweise
Befestigungsdurchmesser	Ø 4,3 mm
Geeignet für	Laser-Abstandssensoren LHT 9-45 ...
Gehäusematerial	Edelstahl