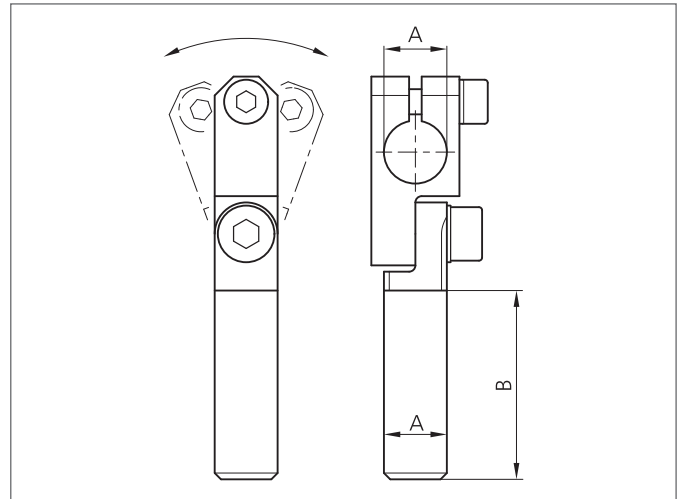
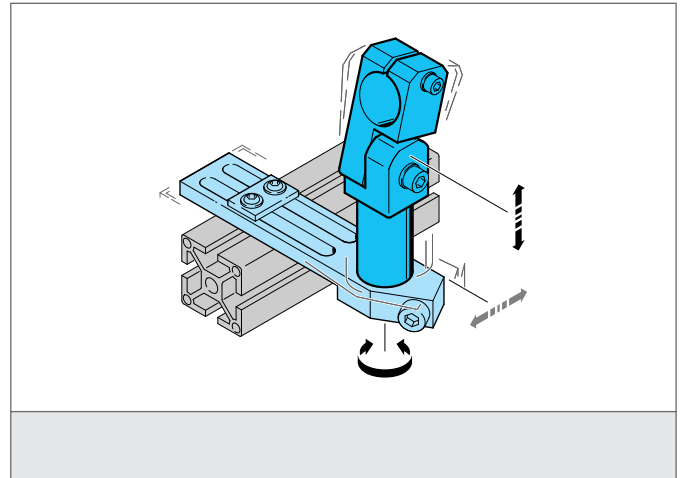


SH-GLA-10-10-60

Gelenkarm

- Vielseitiges Haltesystem mit hoher Flexibilität
- Universelle Montage
- Stufenlose Justierung
- Robuste Bauweise



TECHNISCHE DATEN (typ.)

Größe	10 mm (Durchmesser A) 60 mm (Abstandsmaß B)
Besonderheiten	Justierbar
Geeignet für	Klemmbolzen 10 mm
Gehäusematerial	Metall
Produktserie	Systemhalter SH