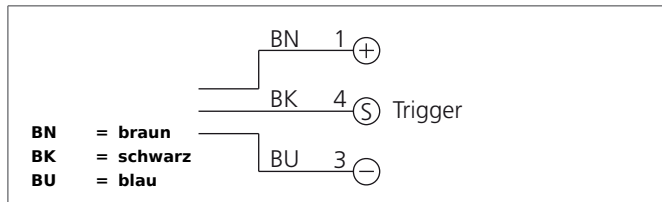
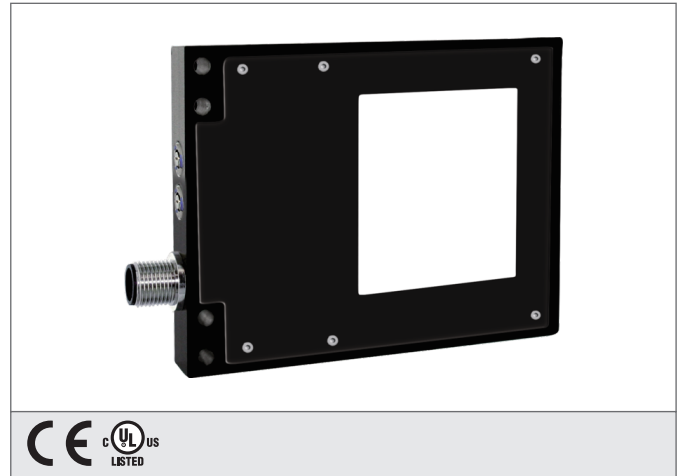


# BEK-F50/50-G0TI-IBS

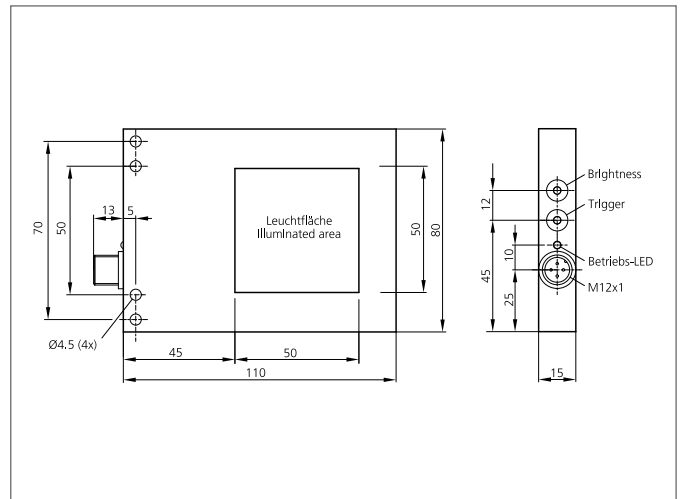
## Flächenbeleuchtung

- Konstante Lichtintensität über den gesamten Spannungsbereich
- Homogenes Leuchtfeld
- Hoher Wirkungsgrad
- Lichtintensität einstellbar



### Sicherheitshinweis

Diese Geräte sind nicht zulässig für Sicherheitsanwendungen, insbesondere bei denen die Sicherheit von Personen von der Gerätefunktion abhängig ist. Der Einsatz der Geräte muss durch Fachpersonal erfolgen.



TECHNISCHE DATEN (typ.)	+20°C, 24V DC
Bauform	Flächenbeleuchtung
Leuchtfäche	50 x 50 mm
Besonderheiten	Integrierte Leistungsregelung, Triggereingang
Lichtfarbe	Infrarot, 850 nm
Betriebsspannung	15 ... 35 V DC (Supply Class 2)
Leerlaufstrom	160 mA, (24 V DC)
Triggereingang Low Pegel	0 ... < 2,8 V
Triggereingang High Pegel	> 3,3 ... 35 V
Leistung	3,9 W (24 V DC)
Schock-/Schwingbeanspruchung	10 ... 55 Hz / 1,0 mm / 30 g
Verpolschutz	Ja
Anzeige	LED: grün - Betrieb
Umgebungstemperatur Betrieb	0 ... +50 °C
Schutzart	IP 67
Schutzklasse	III, Betrieb an Schutzkleinspannung
Risikogruppe (DIN EN 62471)	Freie Gruppe
Gehäusematerial	Aluminium schwarz eloxiert
Material	PC, opal diffus (Schutzoptik)
Anschluss	Stecker, M12, 3-polig
Anschlusskabel	VK ...