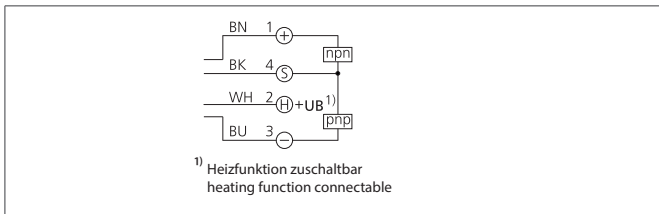


OEVP 50 M 50000 G3LK-IBS/H

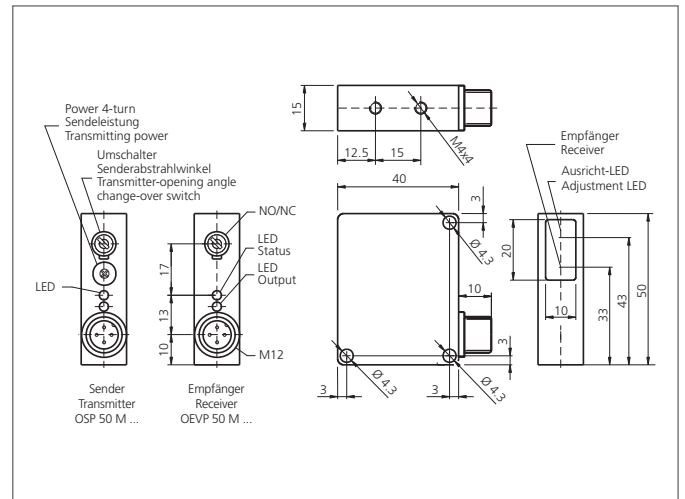
Sensor fotoeléctrico de altas prestaciones, receptor

- Con sistema de calefacción
- Muy alta reserva de funcionamiento y contra suciedad
- Carcasa metálica robusta
- LED de ayuda a la alineación en la óptica del receptor



Safety instructions

The Instruments are not to be used for safety applications, in particular applications in which safety of persons depends on proper operation of the instruments.
These instruments shall exclusively be used by qualified personnel.



TECHNICAL INFORMATION (typ.)		+20°C, 24V DC
Principio de funcionamiento		Sensor en barrera, receptor, salida digital
Evaluación		digital
Tamaño		50 x 40 x 15 mm (dimensiones de la carcasa)
Diseño		cuboid design
Características		High transmit power and dirt penetration
Tensión de alimentación		10 ... 35 V DC
Corriente en vacío		< 40 mA
Distancia de trabajo		0 ... 50000 mm dependent on the transmitter
Ajuste de sensibilidad		Sin elementos de ajuste
Salida de conmutación		push pull, 200 mA, NO/NC, Conmutable
Histéresis en la conmutación		< 12 %
Consumo de corriente		20 W calentamiento, 7 W con calefacción
Resistencia a impactos y vibración		10 ... 55 Hz / 1,0 mm / 30 g
Frecuencia de conmutación		20 Hz
Temperatura ambiente, operación		-40 ... +50 °C
Inmune a la luz ambiental		15 kLx, Luz solar, 2 kLx, g
Técnica de protección		IP 67
Grado de protección		III, funcionamiento en bajo voltaje
material de la carcasa		Zincado extruído negro laqueado
Conexión		Conector, M12