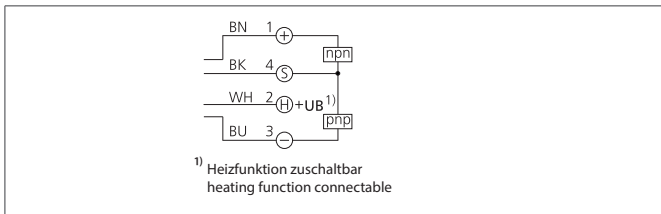


OEVP 50 M 50000 G3LK-IBS/H

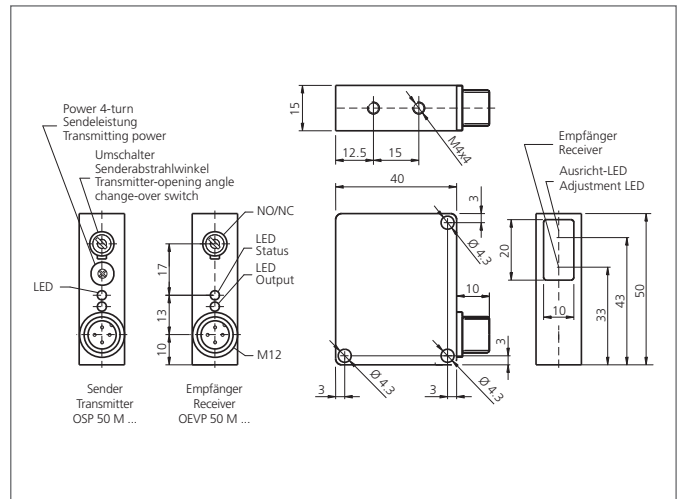
Hochleistungs-Lichtschranke, Empfänger

- Mit Heizfunktion
- Sehr hohe Verschmutzungs-/Funktionsreserve
- Robustes Metallgehäuse
- Helle Ausrichthilfe-LED in Empfängeroptik



Sicherheitshinweis

Diese Geräte sind nicht zulässig für Sicherheitsanwendungen, insbesondere bei denen die Sicherheit von Personen von der Gerätefunktion abhängig ist. Der Einsatz der Geräte muss durch Fachpersonal erfolgen.



| TECHNISCHE DATEN (typ.) | +20°C, 24V DC |
|------------------------------|--|
| Funktionsprinzip | Einwegschränke, Empfänger, Schaltausgang |
| Auswertung | digital |
| Größe | 50 x 40 x 15 mm (Gehäuseabmaße) |
| Bauform | Quader |
| Besonderheiten | Hohe Sendeleistung und Schmutzdurchdringung |
| Betriebsspannung | 10 ... 35 V DC |
| Leerlaufstrom | < 40 mA |
| Reichweite | 0 ... 50000 mm abhängig vom Sender |
| Empfindlichkeitseinstellung | keine Einstellelemente |
| Schaltausgang | Gegentakt, 200 mA, NO/NC, umschaltbar |
| Schalthysterese | < 12 % |
| Leistungsaufnahme | 20 W aufheizen, 7 W mit Heizung |
| Schock-/Schwingbeanspruchung | 10 ... 55 Hz / 1,0 mm / 30 g |
| Schaltfrequenz | 20 Hz |
| Umgebungstemperatur Betrieb | -40 ... +50 °C |
| Fremdlichtsicherheit | 15 kLx, Sonnenlicht, 2 kLx, getaktetes Licht |
| Schutzart | IP 67 |
| Schutzklasse | III, Betrieb an Schutzkleinspannung |
| Gehäusematerial | Zinkdruckguss schwarz lackiert |
| Anschluss | Stecker, M12 |