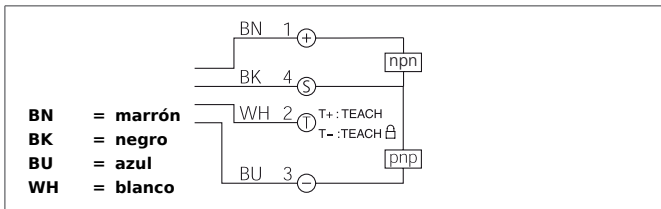


OKTTI 55 M 30 FG3LK-IBS

Detector óptico de contraste

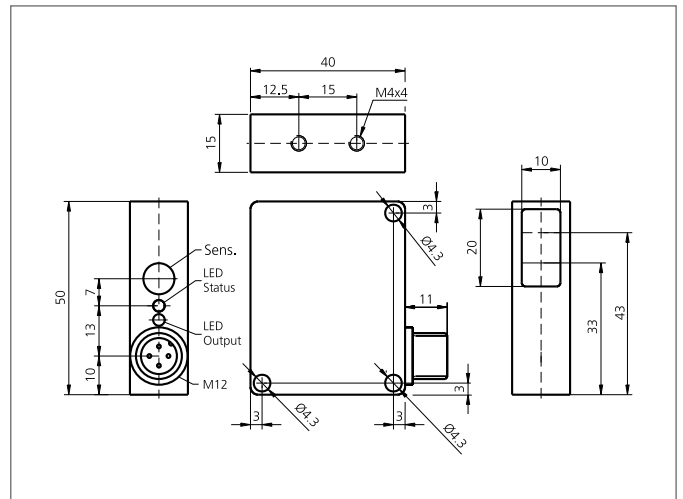


- Sensor difuso de contraste de alta resolución para la detección de marcas de impresión
- Tecla de teach-in / Posibilidad de teach-in remota / Función de bloqueo de teclas
- Autoaprendizaje durante la ejecución del proceso
- Señalización del procedimiento de aprendizaje mediante LED
- Carcasa metálica robusta



Safety instructions

The Instruments are not to be used for safety applications, in particular applications in which safety of persons depends on proper operation of the instruments.
These instruments shall exclusively be used by qualified personnel.



TECHNICAL INFORMATION (typ.)		+20°C, 24V DC
Tamaño		50 x 40 x 15 mm (dimensiones de la carcasa)
Luz emitida		Blanco, clocked
Tensión de alimentación		10 ... 35 V DC
Corriente en vacío		< 40 mA
Tamaño de punto de luz		Ø 3 mm
Distancia de trabajo		27 ... 33 mm
Resolución		Ø 0,7 mm
Ajuste de sensibilidad		Tecla de teach + teach remoto
Salida de conmutación		push pull, 200 mA, NO/NC, Conmutable
Histéresis en la conmutación		< 0,01 mm
Resistencia a impactos y vibración		10 ... 55 Hz / 1,0 mm / 30 g
Caída de tensión		< 2,0 V
Frecuencia de conmutación		3000 Hz
Temperatura ambiente, operación		-10 ... +60 °C
Inmune a la luz ambiental		20 kLx
Resistencia Tensión de aislamiento		500 V
Técnica de protección		IP 67
material de la carcasa		Zincado extruído negro laqueado
Material		Policarbonato (Ventana)
Conexión		Conector, M12, 4-polos
Cable de conexión		VK ...