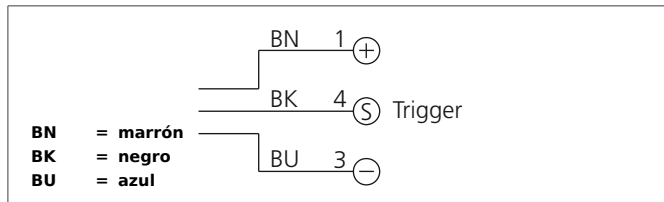
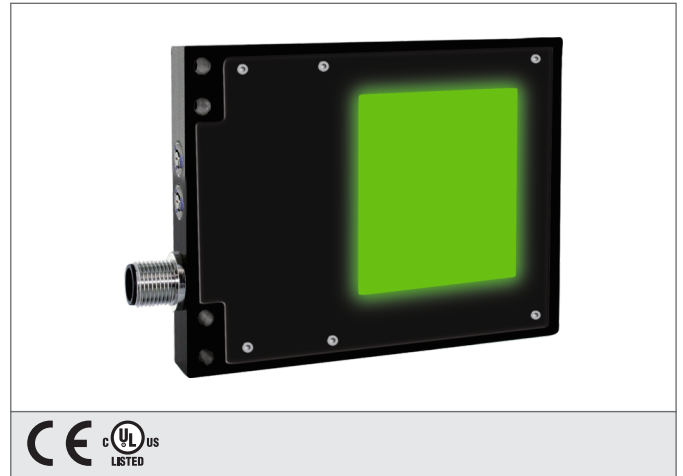


# BEK-F50/50-G2TI-IBS

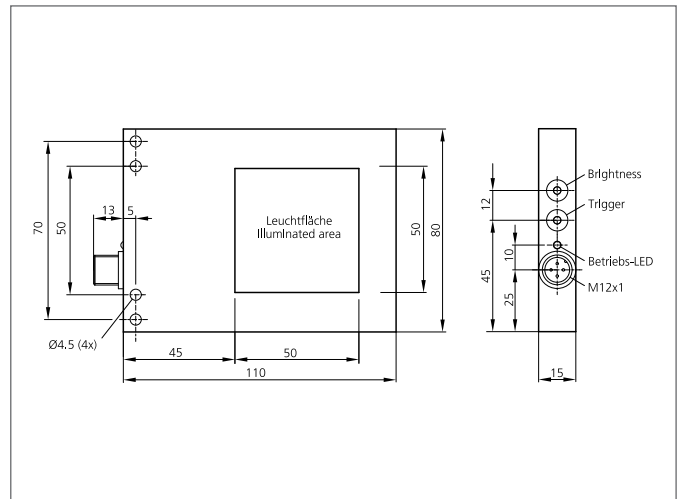
## Backlight

- Intensidad de luz constante en todo el rango de tensión
- Campo de iluminación homogéneo
- Alta eficiencia
- Intensidad de luz ajustable



### Safety instructions

The Instruments are not to be used for safety applications, in particular applications in which safety of persons depends on proper operation of the instruments.  
 These instruments shall exclusively be used by qualified personnel.



TECHNICAL INFORMATION (typ.)	+20°C, 24V DC
Diseño	Backlight
Área iluminada	50 x 50 mm
Características	Control interno de potencia de salida, Entrada de trigger
Color de la luz	Verde, 525 nm
Tensión de alimentación	18 ... 35 V DC (suministro clase 2)
Corriente en vacío	160 mA, (24 V DC)
Entrada de trigger nivel bajo	0 ... < 2,8 V
Entrada de trigger nivel alto	> 3,3 ... 35 V
Potencia	3,9 W (24 V DC)
Resistencia a impactos y vibración	10 ... 55 Hz / 1,0 mm / 30 g
Protección a la inversión de polaridad	Sí
Display	LED: verde - indicación de operación
Temperatura ambiente, operación	0 ... +50 °C
Técnica de protección	IP 67
Grado de protección	III, funcionamiento en bajo voltaje
Grupo de riesgo (DIN EN 62471)	Grupo libre
material de la carcasa	Aluminio negro anodizado
Material	PC, opal diffus (Ópticas de protección)
Conexión	Conector, M12, 3-polos
Cable de conexión	VK ...