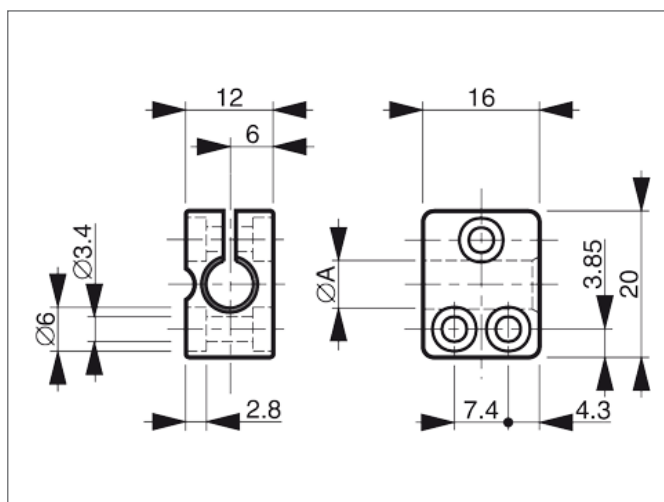


SH 4

Support de détecteur

- Pour détecteurs cylindriques de \varnothing 4 mm ou M4
- Simplicité d'installation
- Réduction du temps de montage / démontage grace la construction d'une seule pièce
- Échange de capteur sans changer la position de l'attache
- Les orifices oblongs permettent l'ajustement des/par clamp



CARACTÉRISTIQUES TECHNIQUES (typ.)

Dimensions

+20°C, 24V DC

12 x 16 x 20 mm (Dimensions)
4,0 mm (Diamètre du clamp A)

Caractéristiques

without limit stop

Matériau du boîtier

plastiques (polyamide - PA 6 GK)