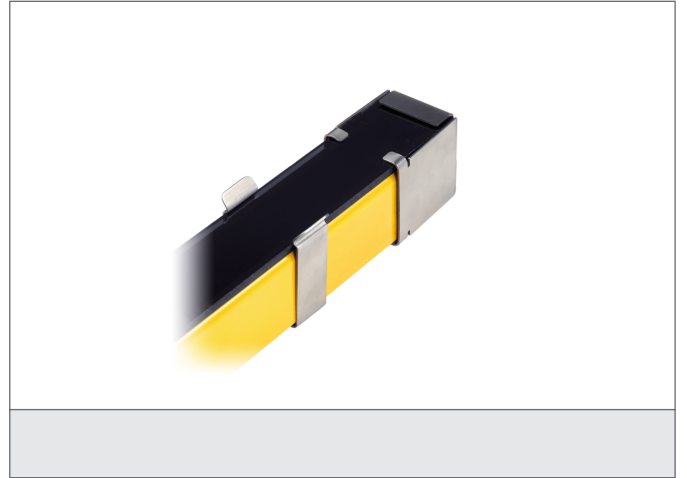


PSE 900

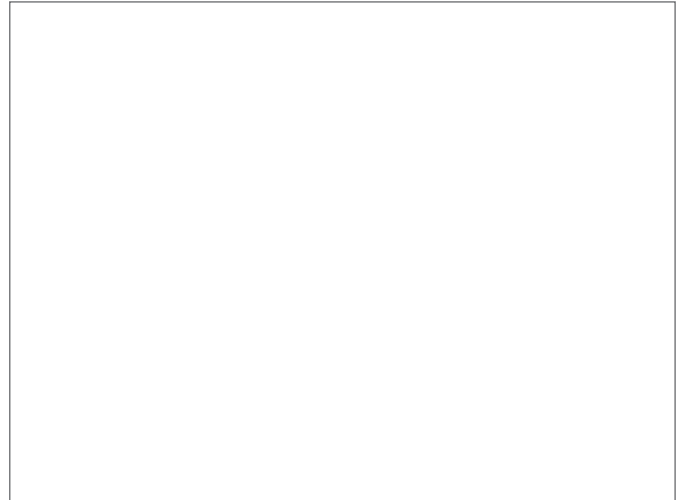
Kit de pantalla de protección

- Protección contra chispas de soldadura, rayaduras y medios agresivos en el área de trabajo
- Montaje rápido y sencillo
- Diseño robusto



Safety instructions

All the installation, connection and safety regulations, as per our technical information, have to be strictly adhered to.
The set-up of the products have to be made by skilled staff, only.
Repair exclusively made by di-soric.



TECHNICAL INFORMATION (typ.)

Principio de funcionamiento	Pantalla de protección
Apropiado para	910 mm altura de zona protegida
Material	Policarbonato (Cristal de protección)
Scope of delivery	4 pantallas de protección, (abrazaderas de acero inoxidable / las tapas se piden por separado)