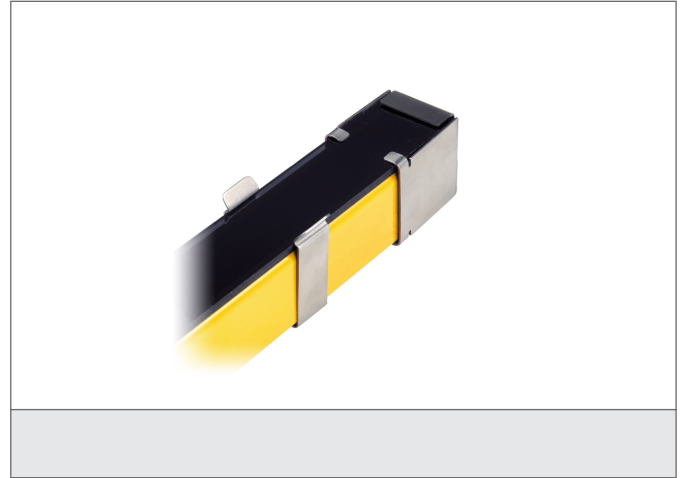


PSE 4B

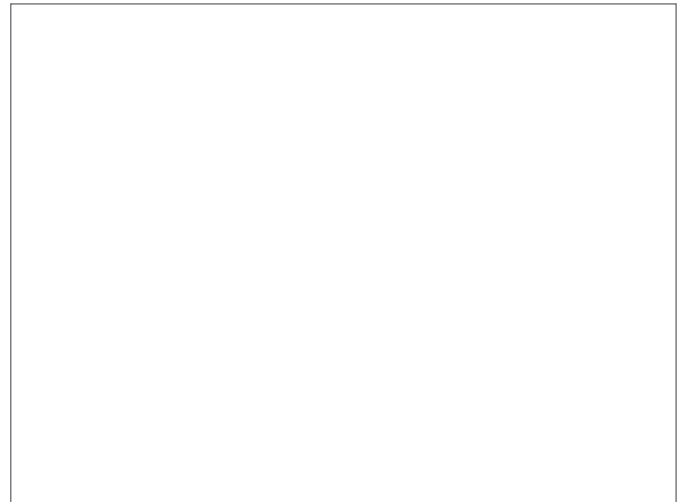
Écran de protection

- Protection contre les étincelles de soudage, les rayures ou les agents agressifs dans la zone de travail
- Rapide fixation et installation
- Conception robuste



Instructions de sûreté

Assurez-vous que les précautions d'installation, le raccordement, la sécurité, mentionnées dans la note technique soient respectées.
La mise en place des produits doivent être réalisés par du personnel qualifié.
La réparation doit être exclusivement faite par di-soric.



CARACTÉRISTIQUES TECHNIQUES (typ.)

Principe de fonctionnement	Fenêtre de protection
Approprié pour	Barrière lumineuse de protection à 4 faisceaux
Matériau	Polycarbonate (Fenêtre de protection)
Contenu de la livraison	4 vitres de protection, (Commander séparément les agrafes / caches d'extrémité en acier inoxydable)

