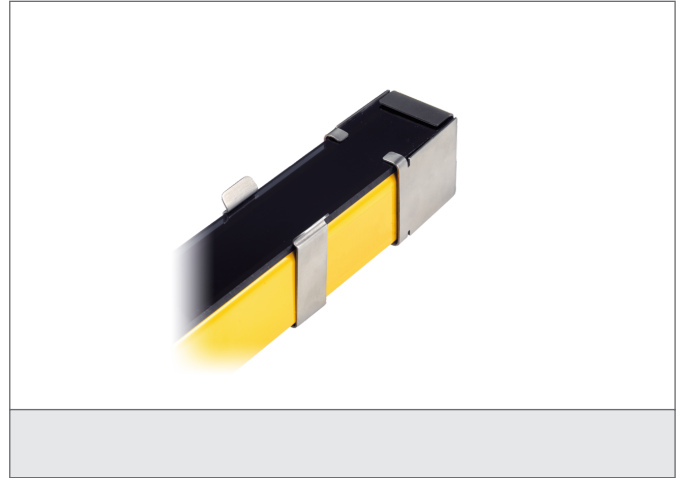


PSE 1650

Schutzscheiben-Satz

- Schutz vor Schweißfunken, Kratzern und aggressiven Medien im Arbeitsbereich
- Schnelle und einfache Montage
- Robuste Bauweise



Sicherheitshinweis

Unbedingt die Installations-, Anschluss- und Sicherheitsvorschriften in den technischen Unterlagen beachten.
 Die Inbetriebnahme der Geräte muss durch Fachpersonal erfolgen.
 Reparatur ausschließlich durch di-soric.



TECHNISCHE DATEN (typ.)	
Funktionsprinzip	Schutzscheibe
Geeignet für	1660 mm Schutzfeldhöhe
Material	Polycarbonat (Schutzscheibe)
Lieferumfang	4 Schutzscheiben, (Edelstahlklammern / -endkappen separat bestellen)