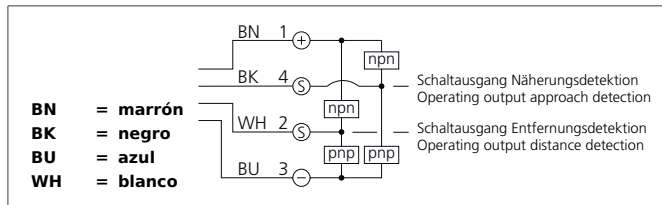


RS 40 M 6000 G8L-IBS

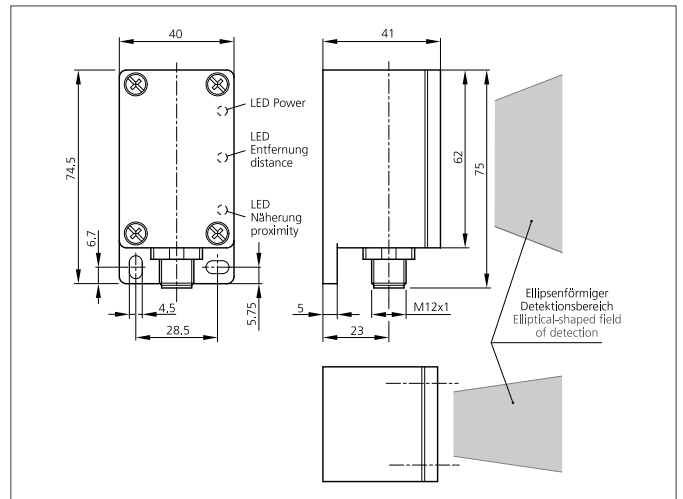
Sensor radar

- Detecta la aproximación o alejamiento de piezas hasta 6 m sin contacto
- Rango de detección y duración del pulso ajustable
- Posibilidad de montar detrás de materiales no metálicos
- Salidas de conmutación para detección de aproximación o alejamiento
- Grado de protección IP67 para montaje a intemperie
- Carcasa metálica robusta



Safety instructions

The Instruments are not to be used for safety applications, in particular applications in which safety of persons depends on proper operation of the instruments.
These instruments shall exclusively be used by qualified personnel.



TECHNICAL INFORMATION (typ.)	+20°C, 24V DC
Principio de funcionamiento	Radar
Características	2 directional switching outputs for detection of approximation and distance
Tensión de alimentación	10 ... 35 V DC
Corriente en vacío	< 35 mA
Distancia de trabajo	500 ... 6000 mm
Salida de conmutación	push pull (2x), 200 mA, NO/NC, Conmutable
Extensión del pulso	0,1 ... 30 s ajustable
Caída de tensión	< 2,0 V
Frecuencia de conmutación	< 2 Hz
Frecuencia de trabajo	24,125 GHz, K-band
Temperatura ambiente, operación	-20 ... +60 °C
Resistencia Tensión de aislamiento	500 V
Técnica de protección	IP 67
material de la carcasa	Zincado extruído negro laqueado
Conexión	Conector, M12, 4-polos