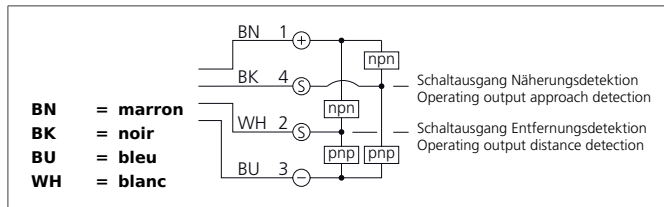


RS 40 M 6000 G8L-IBS

Détecteur radar

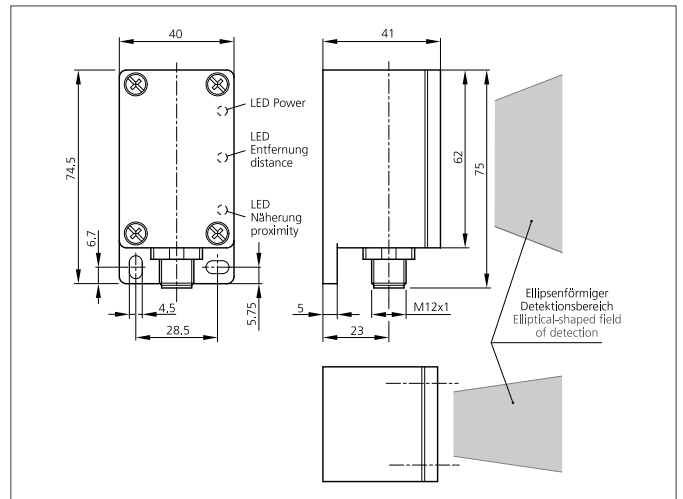


- Détection sans contact d'éléments approchant ou s'éloignant jusqu'à 6m
- Distance et largeur du pulse ajustable
- Montage possible derrière du matériel non métallique
- Sorties de commutation pour la détection d'approche et de la distance
- Indice de protection IP 67 pour utilisation en extérieur
- Robuste boîtier métallique



Instructions de sûreté

La mise en œuvre de ces appareils doit être effectuée par du personnel qualifié. Ils ne doivent pas être utilisés pour des applications dans lesquelles la sécurité des personnes dépend du bon fonctionnement du matériel.



CARACTÉRISTIQUES TECHNIQUES (typ.)	+20°C, 24V DC
Principe de fonctionnement	radar
Caractéristiques	2 directional switching outputs for detection of approximation and distance
Tension d'alimentation	10 ... 35 V DC
Courant à vide	< 35 mA
Portée	500 ... 6000 mm
Sortie de commutation	Push-pull (2x), 200 mA, NO/NC, commutable
Prolongation de l'impulsion	0,1 ... 30 s réglable
Chute de tension	< 2,0 V
Fréquence de fonctionnement	< 2 Hz
Fréquence de fonctionnement	24,125 GHz, K-Band
Température ambiante, fonctionnement	-20 ... +60 °C
Protection diélectrique	500 V
Indice de protection	IP 67
Matériau du boîtier	Alliage de zinc moulé sous pression noir laqué
Connexion	Connecteur, M12, 4 pôles