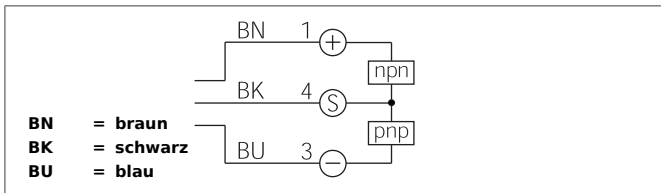


# OGUTI 005/50 G3K-TSSL

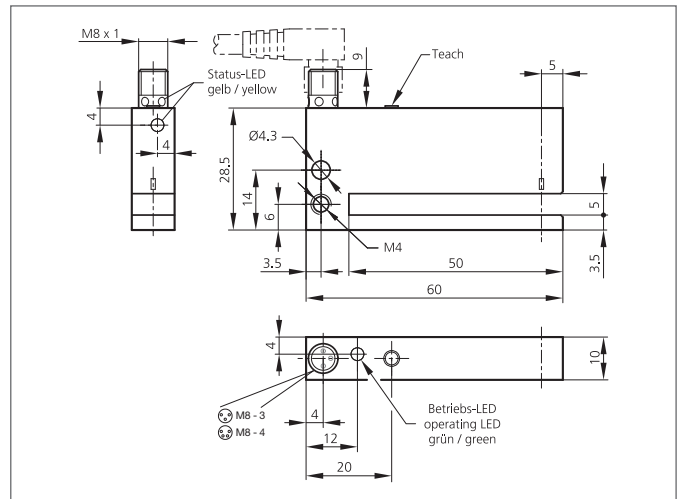
## Optischer Etikettensensor

- Schnell, einfach, sicher: Empfindlichkeitseinstellung über Teach-Taste
- Autoteach im laufenden Prozess
- Signalisierung des Teachvorgangs über LED
- Erfassung unterschiedlichster Etiketten
- Große Funktionsreserve
- In die Etikettierspendekante integrierbar
- 5 Jahre Gewährleistung



### Sicherheitshinweis

Diese Geräte sind nicht zulässig für Sicherheitsanwendungen, insbesondere bei denen die Sicherheit von Personen von der Gerätefunktion abhängig ist. Der Einsatz der Geräte muss durch Fachpersonal erfolgen.



TECHNISCHE DATEN (typ.)		+20°C, 24V DC
Funktionsprinzip		Optisch
Auswertung		digital
Größe		60 x 28,5 x 10 mm (Gehäuseabmaße)
Bauform		Gabel
Gabelweite		5 mm
Schenkellänge innen		50 mm
Sendelicht		Infrarot, 880 nm, getaktet
Betriebsspannung		10 ... 35 V DC (Supply Class 2)
Leerlaufstrom		< 35 mA
Empfindlichkeitseinstellung		Teach-Taste
Schaltausgang		Gegentakt, 200 mA, NO/NC, umschaltbar
Schalthyterese		< 0,15 mm
Schock-/Schwingbeanspruchung		10 ... 55 Hz / 1,0 mm / 30 g
Spannungsfall		< 2,0 V
Schaltfrequenz		3000 Hz
Reproduzierbarkeit		< 0,05 mm
Umgebungstemperatur Betrieb		-10 ... +60 °C
Fremdlichtsicherheit		40 kLx
Isolationsspannungsfestigkeit		500 V
Schutzart		IP 67
Schutzklasse		III, Betrieb an Schutzkleinspannung
Gehäusematerial		Zinkdruckguss schwarz lackiert
Anschluss		Stecker, M8, 3-polig

**OGUTI 005/50 G3K-TSSL**  
**Optischer Etikettensensor**



**TECHNISCHE DATEN (typ.)**

Anschlusskabel

**+20°C, 24V DC**

TK ...