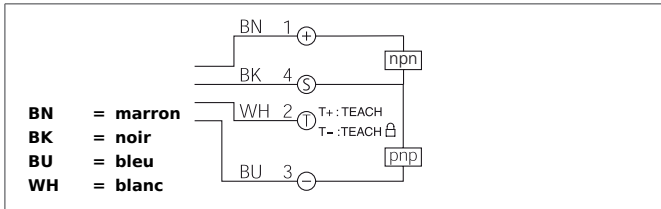


OGUTI 005/50 FG3K-TSSL

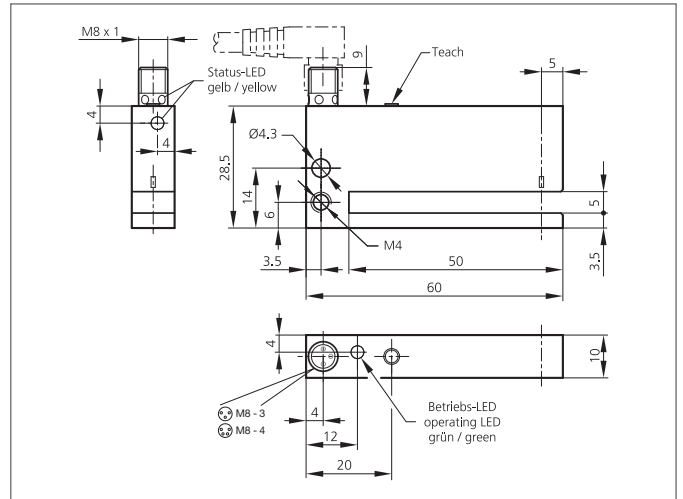
Détecteur optique d'étiquette

- Rapidité, simplicité, fiabilité : sensibilité ajustable par la touche Teach
- Auto-apprentissage pendant le processus de production
- Fonction d'apprentissage à distance avec fonction de verrouillage
- Indicateur à LED pour la procédure d'apprentissage
- Détection des étiquettes les plus diverses
- Grande réserve de fonctionnement
- Intégrable directement sur le bord du distributeur
- 5-year warranty



Instructions de sûreté

La mise en œuvre de ces appareils doit être effectuée par du personnel qualifié. Ils ne doivent pas être utilisés pour des applications dans lesquelles la sécurité des personnes dépend du bon fonctionnement du matériel.



CARACTÉRISTIQUES TECHNIQUES (typ.)		+20°C, 24V DC
Principe de fonctionnement		optique
Évaluation		digital
Dimensions		60 x 28,5 x 10 mm (Dimensions)
Dimensions		fourche
Ouverture de la fourche		5 mm
Longueur de l'antenne à l'intérieur		50 mm
Lumière d'émission		Infrarouge, 880 nm, modulée
Tension d'alimentation		10 ... 35 V DC (Supply Class 2)
Courant à vide		< 35 mA
Réglage de la sensibilité		Touche d'apprentissage + apprentissage à distance
Sortie de commutation		Push-pull, 200 mA, NO/NC, commutable
Hystérésis		< 0,15 mm
Espace inter-étiquettes		> 2 mm
Charge aux chocs et vibrations		10 ... 55 Hz / 1,0 mm / 30 g
Chute de tension		< 2,0 V
Fréquence de fonctionnement		3000 Hz
Reproductibilité		< 0,05 mm
Température ambiante, fonctionnement		-10 ... +60 °C
Immunité aux lumières parasites ambiantes		40 kLx
Protection diélectrique		500 V
Indice de protection		IP 67
Classe de protection		III, Répond au domaine de la basse tension (BT)
Matériau du boîtier		Alliage de zinc moulé sous pression noir laqué

OGUTI 005/50 FG3K-TSSL
Détecteur optique d'étiquette



CARACTÉRISTIQUES TECHNIQUES (typ.)	+20°C, 24V DC
Connexion	Connecteur, M8, 4 pôles
Câbles de raccordement	TK ... /4