

LVB-230VAC

Electrónica de evaluación



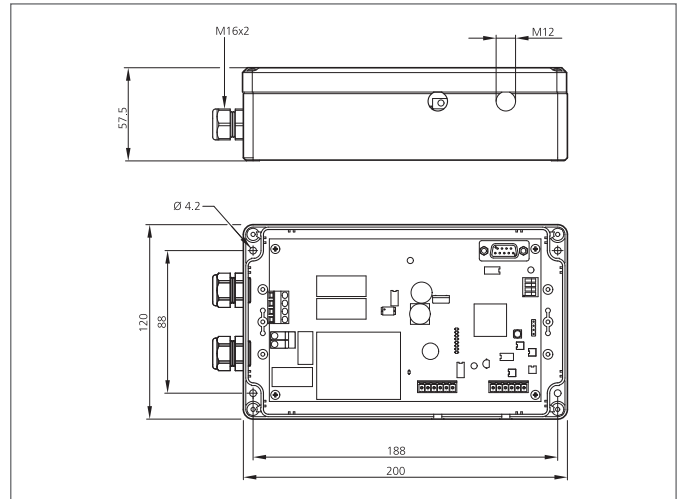
- Electrónica de evaluación para una cortina de luz LI ...
- Umbral de conmutación relativo, detección de objetos muy fiable
- Mayor seguridad: desconexión segura en caso de contactos pegados
- Sin supresión de errores
- 1 Salida de contacto de relé
- Alcance autoajustable
- LEDs de diagnóstico
- Interfaz: RS232



Safety instructions

The Instruments are not to be used for safety applications, in particular applications in which safety of persons depends on proper operation of the instruments.

These instruments shall exclusively be used by qualified personnel.



TECHNICAL INFORMATION (typ.)		+20°C, 24V DC
Número de haces		máx. 500 evaluable
Número		1 (cortinas de luz a conectar)
Función de salida		Light-On
Tensión de alimentación		230 V AC (+ 5% / - 10%)
Distancia de trabajo		0,4 ... 6 m Autoajuste
Evaluación del haz de luz		Multiplexado
Tiempo de ciclo por haz de luz		desde 0,08 ms/haz (dependiendo de la distancia de operación y parametrización)
Salida de conmutación		Salida de conmutación, Relé (1x)
Contact rating		250 V DC, 250 W / 400 V AC, 2000 VA
Resistencia a impactos y vibración		10 ... 55 Hz / 1,0 mm / 30 g
Display		LEDs para estado y error de la cortina óptica
Frecuencia de conmutación		10 Hz
Temperatura ambiente, operación		0 ... +40 °C
Técnica de protección		IP 54
Normas EMV		EN 61000-6-3:2001 / EN 61000-6-1:2001
material de la carcasa		ABS gris
Conexión		COMBICON, Conector, 1,8 m, 6-polos, Codificado