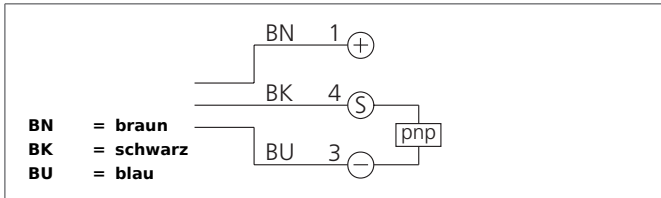


OLVK 41 P3K-TSSL

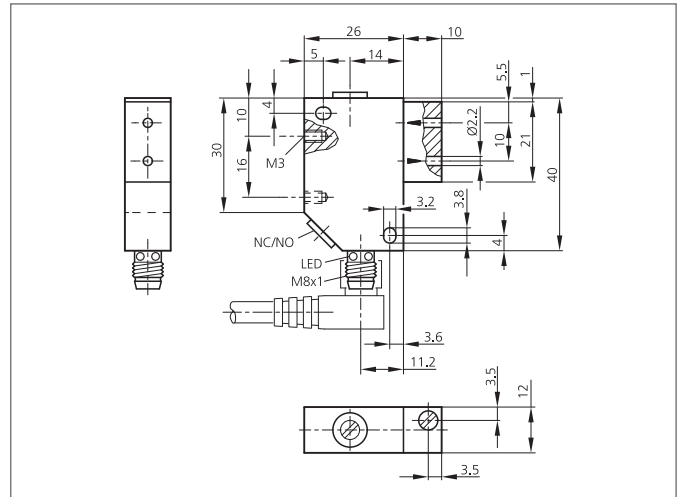
Kunststoff-Lichtleiter-Verstärker

- Kompaktes Kunststoffgehäuse
- Einfache Montage
- Rotlicht
- Empfindlichkeit einstellbar
- Hohe Schaltfrequenz
- Hell-/Dunkelschaltung
- Kurzschluss- und Verpolschutz



Sicherheitshinweis

Diese Geräte sind nicht zulässig für Sicherheitsanwendungen, insbesondere bei denen die Sicherheit von Personen von der Gerätefunktion abhängig ist. Der Einsatz der Geräte muss durch Fachpersonal erfolgen.



TECHNISCHE DATEN (typ.)	+20°C, 24V DC
Verstärker für	Kunststoff-Lichtleiter 2x2,2 mm
Auswertung	digital
Sendelicht	Rot, 660 nm, getaktet
Betriebsspannung	12 ... 35 V DC
Leerlaufstrom	< 36 mA
Empfindlichkeitseinstellung	Potentiometer
Schaltausgang	pnp, 200 mA, NO/NC, umschaltbar
Schalthyserese	< 15 %
Schock-/Schwingbeanspruchung	10 ... 55 Hz / 1,0 mm / 30 g
Spannungsfall	< 2,0 V
Schaltfrequenz	750 Hz
Ansprech-/Abfallzeit	0,10 ms / 2,0 ms
Umgebungstemperatur Betrieb	0 ... +60 °C
Temperaturdrift	0,3 %/K
Fremdlichtsicherheit	30 kLx
Isolationsspannungsfestigkeit	500 V
Schutzart	IP 65
Gehäusematerial	Polyester
Anschluss	Stecker, M8, 3-polig